

表8 問題が不適切とマークし、“F その他”を選んだ理由

問題	番号	“F その他”を選んだ理由
A	4	文言ではなく、画像として出すべき問題と思います。
A	32	乳酸加 → 乳酸
A	37	写真がなくても解答可能な設問です。
A	52	血沈はper hour ではなく48mm(1時間値)。また、無駄なデータがずらずら並べられている割には神経学的所見がないのは不可解。(腱反射はどうか、多発性単神経炎らしいのかどうかなど)
A	54	耳鼻科的には「d 鼻咽腔内視鏡検査」ということかもしれませんが、「次に行う検査」はやはり頭部MRI(またはCT)では？
B	9	症例に比べて質問が単純かつ臨床的な意味が薄い。
B	13	この内容を記憶する必要を感じない。
B	15	正解は「a 乳房発育」と思いますが、二次性徴の発現には個人差があり(例えば「e 初経」のこともあり)、再考すべき問題と考えます。
B	22	「d 糖尿病」または「e 腎不全」が正解かと思いますが、両者は例年同程度であり、これらを区別させることに意味があるかどうか疑問です。
B	22	糖尿病はNo11であり、この分類で知っていてほしいのは、1位～4位までであり、それまでに入っていないのは肺炎のみである。ひっかけ問題である。
B	38	設問の「定期的」の意味が曖昧であり、腹部超音波検査がなく、ダイナミックCT、MRCP、PETという特定医療機関でなければできないものばかり挙げていることに疑問を感じます。
C	3	動脈採血は、上腕動脈ではあまり行われぬ。①～⑤の写真の意図不明確。
C	20	静脈路確保が出来ない場合の薬剤投与路は第1が骨髄内投与である。
D	17	易し過ぎる。
E	17	あまりにも常識的であり、問題として面白くない。
E	54	脊椎麻酔で肋間神経が麻痺することは非常にまれである。症状と原因が混在した解答であり、混乱する。
F	3	このような知識は日本で臨床を行う上で必要がない。奇問である。
G	7	設問が不適切である。
G	9	写真④と⑤の差が明確でない。
G	22	守秘義務は難しい。
G	44	スペルミス × Bruzdinski → ○ Brudzinski
H	4	簡単すぎる。
H	7	簡単すぎる。
H	8	簡単すぎる。
H	11	簡単すぎる。
H	18	簡単すぎる。
H	21	簡単すぎる。
H	26	簡単すぎる。
H	30	簡単すぎる。選択肢の意図が不明。
H	32	具体的な視診、触診所見を加えるか、画像を示すべき。
H	37	問題は非常によいが、救急隊(救急救命士)は静脈路の確保は法律上できない。
H	38	問題は非常によいが、救急隊(救急救命士)は静脈路の確保は法律上できない。
I	27	問題のための問題となっている。
I	70	解答のキーとなる病歴が省かれている。

図20 第104回医師国家試験問題に関するアンケート

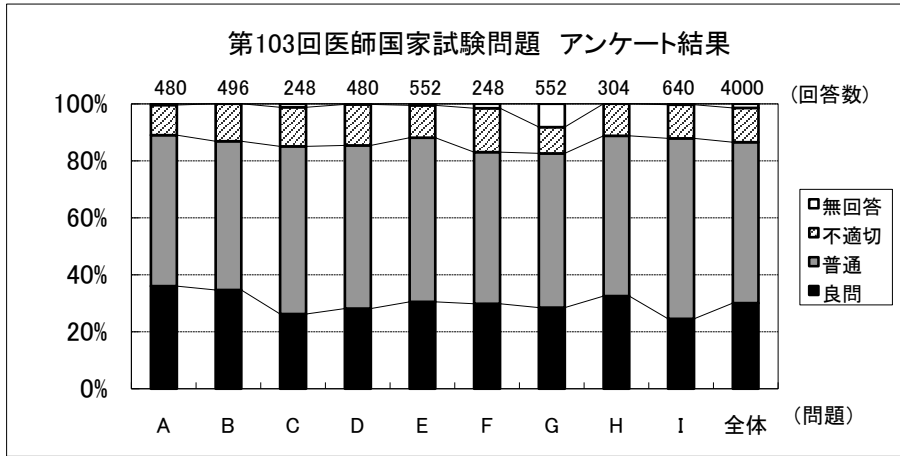
【A～I問題:500問】

- a 難問(専門医レベル)
- b 設問あるいは選択肢に問題がある
- c 複数の正解
- d 正解なし
- e 画像・写真に問題がある
- f その他[別紙に理由]

回答: 8大学

問題	問題数	問題の適切さ										問題が不適切とマークした場合の理由							回答数				
		模範的良問		良問		普通		少し不適切		不適切		a	b	c	d	e	f	回答数合計	回答		無回答		合計
		回答数	%	回答数	%	回答数	%	回答数	%	回答数	%	回答数	回答数	回答数	回答数	回答数	回答数		回答数	%	無回答数	%	
A	60	29	4.8	144	24.0	254	42.3	36	6.0	15	2.5	8	12	3	0	1	5	29	478	99.6	2	0.4	480
B	62	45	7.3	127	20.5	259	41.8	49	7.9	16	2.6	4	3	2	3	0	6	18	496	100	0	0.0	496
C	31	11	3.5	54	17.4	146	47.1	27	8.7	7	2.3	0	6	5	0	0	2	13	245	98.8	3	1.2	248
D	60	32	5.3	103	17.2	275	45.8	43	7.2	26	4.3	9	17	5	1	2	1	35	479	99.8	1	0.2	480
E	69	33	6.0	135	24.6	318	57.9	45	8.2	18	3.3	3	9	7	1	1	2	23	549	99.5	3	0.5	552
F	31	9	2.9	65	21.0	132	42.6	27	8.7	11	3.5	4	7	5	0	3	0	19	244	98.4	4	1.6	248
G	69	31	4.5	126	18.3	299	43.3	37	5.4	14	2.0	2	10	3	1	1	4	21	507	91.8	45	8.2	552
H	38	25	6.6	74	19.5	171	45.0	21	5.5	13	3.4	2	5	3	0	0	11	21	304	100	0	0.0	304
I	80	20	2.6	137	17.8	405	52.6	45	5.8	31	4.0	17	12	4	2	1	2	38	638	99.7	2	0.3	640
全体	500	235	5.9	965	24.1	2259	56.5	330	8.3	151	3.8	49	81	37	8	9	33	217	3940	98.5	60	1.5	4000

問題	問題数	問題の適切さ						
		良問		普通		不適切		
		回答数	%	回答数	%	回答数	%	
各論	A	60	173	36.0	254	52.9	51	10.6
総論	B	62	172	34.7	259	52.2	65	13.1
必修	C	31	65	26.2	146	58.9	34	13.7
各論	D	60	135	28.1	275	57.3	69	14.4
総論	E	69	168	30.4	318	57.6	63	11.4
必修	F	31	74	29.8	132	53.2	38	15.3
総論	G	69	157	28.4	299	54.2	51	9.2
必修	H	38	99	32.6	171	56.3	34	11.2
各論	I	80	157	24.5	405	63.3	76	11.9
第103回	全体	500	1200	30.0	2259	56.5	481	12.0



A	各論	60問
B	総論	62問
C	必修	31問
D	各論	60問
E	総論	69問
F	必修	31問
G	総論	69問
H	必修	38問
I	各論	80問

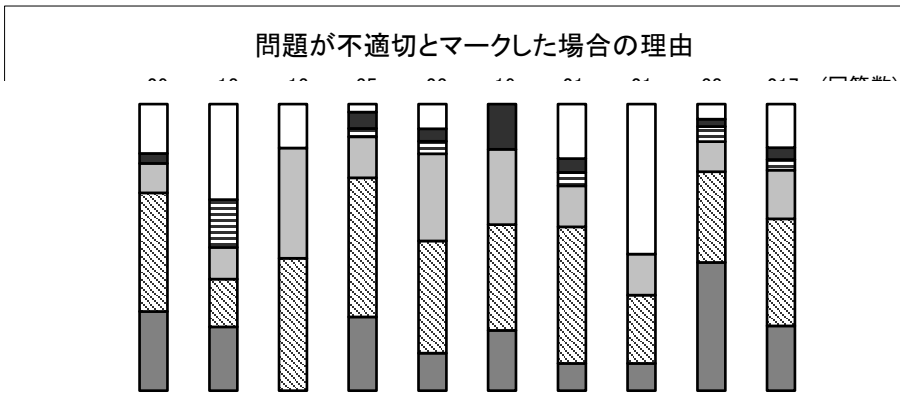


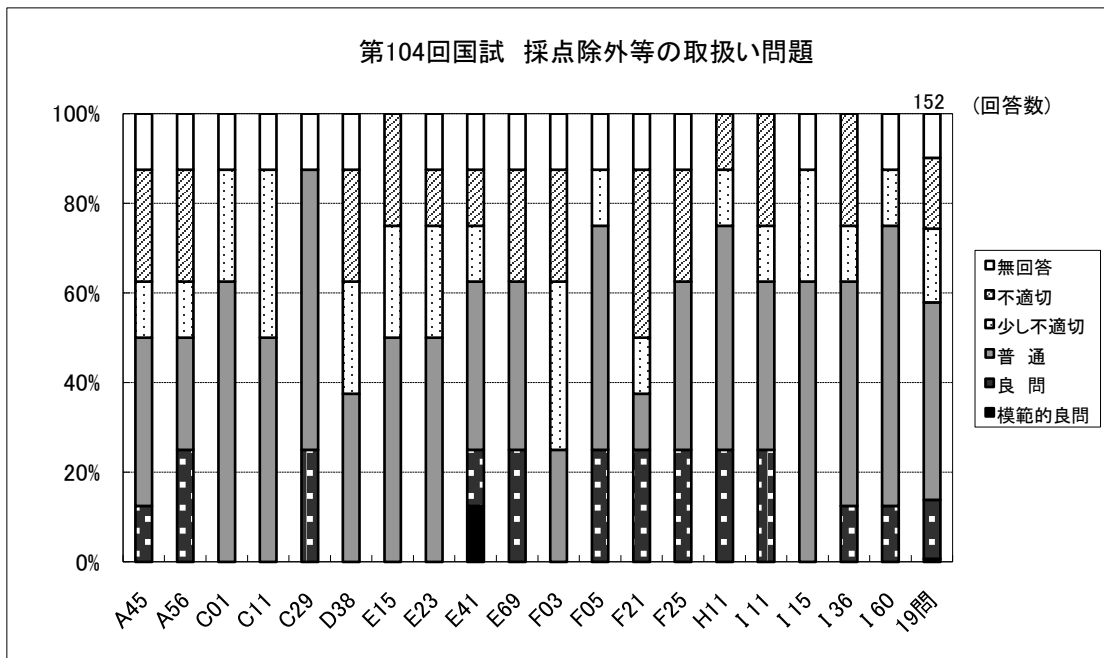
図21 第104回医師国家試験の採点除外等の取扱いとした問題について(厚生労働省発表の19問)

対象となる問題:19問

回答: 8大学

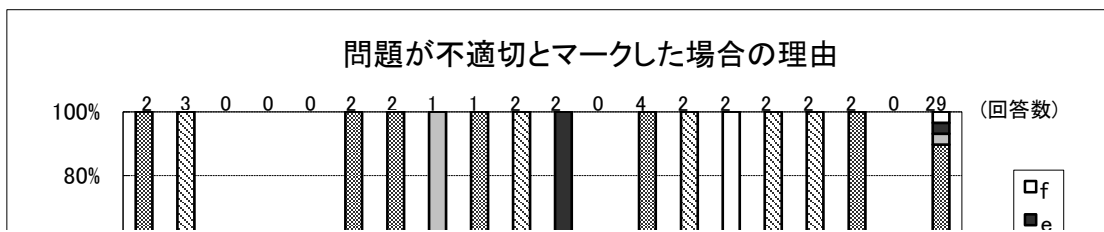
- a 難問(専門医レベル)
- b 設問あるいは選択肢に問題がある
- c 複数の正解
- d 正解なし
- e 画像・写真に問題がある
- f その他(別紙に理由)

問題No.	問題区分	問題の適切さ										問題が不適切とマークした場合の理由						回答数					
		模範的良問		良問		普通		少し不適切		不適切		a	b	c	d	e	f	回答数合計	回答		合計		
		回答数	%	回答数	%	回答数	%	回答数	%	回答数	%	回答数	回答数	回答数	回答数	回答数	回答数		%	無回答数		%	全回答数
A45	各論	0		1	12.5	3	37.5	1	12.5	2	25.0	1	0	1	0	0	0	2	7	87.5	1	12.5	8
A56	各論	0		2	25.0	2	25.0	1	12.5	2	25.0	1	2	0	0	0	0	3	7	87.5	1	12.5	8
C01	必修	0		0		5	62.5	2	25.0	0		0	0	0	0	0	0	0	7	87.5	1	12.5	8
C11	必修	0		0		4	50.0	3	37.5	0		0	0	0	0	0	0	0	7	87.5	1	12.5	8
C29	必修	0		2	25.0	5	62.5	0		0		0	0	0	0	0	0	0	7	87.5	1	12.5	8
D38	各論	0		0		3	37.5	2	25.0	2	25.0	1	0	1	0	0	0	2	7	87.5	1	12.5	8
E15	総論	0		0		4	50.0	2	25.0	2	25.0	0	1	1	0	0	0	2	8	100	0	0	8
E23	総論	0		0		4	50.0	2	25.0	1	12.5	0	0	0	1	0	0	1	7	87.5	1	12.5	8
E41	総論	1	12.5	1	12.5	3	37.5	1	12.5	1	12.5	0	0	1	0	0	0	1	7	87.5	1	12.5	8
E69	総論	0		2	25.0	3	37.5	0		2	25.0	1	1	0	0	0	0	2	7	87.5	1	12.5	8
F03	必修	0		0		2	25.0	3	37.5	3	37.5	2	2	0	1	0	0	2	7	87.5	1	12.5	8
F05	必修	0		2	25.0	4	50.0	1	12.5	0		0	0	0	0	0	0	0	7	87.5	1	12.5	8
F21	必修	0		2	25.0	1	12.5	1	12.5	3	37.5	0	1	3	0	0	0	4	7	87.5	1	12.5	8
F25	必修	0		2	25.0	3	37.5	0		2	25.0	1	1	0	0	0	0	2	7	87.5	1	12.5	8
H11	必修	0		2	25.0	4	50.0	1	12.5	1	12.5	0	0	1	0	0	1	2	8	100	0	0	8
I 11	各論	0		2	25.0	3	37.5	1	12.5	2	25.0	1	1	0	0	0	0	2	8	100	0	0	8
I 15	各論	0		0		5	62.5	2	25.0	0		1	1	0	0	0	0	2	7	87.5	1	12.5	8
I 36	各論	0		1	12.5	4	50.0	1	12.5	2	25.0	1	0	1	0	0	0	2	8	100	0	0	8
I 60	各論	0		1	12.5	5	62.5	1	12.5	0		0	0	0	0	0	0	0	7	87.5	1	12.5	8
19問		1	0.9	20	17.1	67	57.3	25	21.4	24	20.5	8	9	9	1	1	1	29	137	117	15	12.5	152



第104回国試
採点除外等の取扱い

A45 各論(臨床):採点除外
A56 各論(臨床):採点除外
C01 必修(一般):正解者採
C11 必修(一般):正解者採
C29 必修(臨床):正解者採
D38 各論(臨床):採点除外
E15 総論(一般):複数正解
E23 総論(一般):採点除外
E41 総論(一般):複数正解
E69 総論(臨床):採点除外
F03 必修(一般):正解者採
F05 必修(一般):正解者採
F21 必修(臨床):複数正解
F25 必修(臨床):正解者採
H11 必修(一般):複数正解
I 11 各論(一般):採点除外



問題が不適切とマーク

a 難問(専門医レベル)
b 設問あるいは選択肢に

図22 第104回国試 模範的良問 の問題

問題	A	B	C	D	E	F	G	H	I	104回
問題数	60問	62問	31問	60問	69問	31問	69問	38問	80問	500問
模範的良問	20問	32問	9問	22問	21問	9問	27問	17問	15問	172問
回答数	29	45	11	32	33	9	31	25	20	235
回答率	6.0	9.1	4.4	6.7	6.0	3.6	5.6	8.2	3.1	4.9

A	各論	60問
B	総論	62問
C	必修	31問
D	各論	60問
E	総論	69問
F	必修	31問
G	総論	69問
H	必修	38問
I	各論	80問

問題 回答数	A	B	C	D	E	F	G	H	I	104回
1	11	23	7	13	14	9	23	12	11	123問
2	9	8	2	8	3	0	4	2	3	39問
3	0	0	0	1	3	0	0	3	1	8問
4	0	0	0	0	1	0	0	0	0	1問
5以上	0	1	0	0	0	0	0	0	0	1問
模範的良問	20問	32問	9問	22問	21問	9問	27問	17問	15問	172問

A問題		B問題		C問題		D問題		E問題		F問題		G問題		H問題		I問題	
20問／60問中		32問／62問中		9問／31問中		22問／60問中		21問／69問中		9問／31問中		27問／69問中		17問／38問中		15問／80問中	
No.	回答数	No.	回答数	No.	回答数	No.	回答数	No.	回答数	No.	回答数	No.	回答数	No.	回答数	No.	回答数
A 02	2	B 01	1	C 03	2	D 01	2	E 08	2	F 01	1	G 02	1	H 01	1	I 02	1
A 03	1	B 03	1	C 06	1	D 03	3	E 18	1	F 10	1	G 03	1	H 03	1	I 03	1
A 09	2	B 04	1	C 08	1	D 13	1	E 25	1	F 12	1	G 05	1	H 04	1	I 04	2
A 10	1	B 05	1	C 13	1	D 15	1	E 27	1	F 13	1	G 06	2	H 07	1	I 10	1
A 11	2	B 06	6	C 14	1	D 17	1	E 29	3	F 14	1	G 07	1	H 08	1	I 31	1
A 23	1	B 07	1	C 15	1	D 22	1	E 30	1	F 17	1	G 09	1	H 12	1	I 40	1
A 31	2	B 11	2	C 21	2	D 23	1	E 34	1	F 23	1	G 11	1	H 13	1	I 45	1
A 32	1	B 12	1	C 23	1	D 26	1	E 39	3	F 24	1	G 13	1	H 14	1	I 48	2
A 33	1	B 14	1	C 24	1	D 29	2	E 40	1	F 26	1	G 14	2	H 15	3	I 49	3
A 36	1	B 18	2			D 33	1	E 41	1			G 16	1	H 17	3	I 56	1
A 38	1	B 19	1			D 34	1	E 45	1			G 18	2	H 22	3	I 57	1
A 43	1	B 21	1			D 35	2	E 47	4			G 19	1	H 23	1	I 61	2
A 47	1	B 25	1			D 37	1	E 50	1			G 20	1	H 27	1	I 65	1
A 48	2	B 27	1			D 41	1	E 55	1			G 22	1	H 29	1	I 66	1
A 50	2	B 28	1			D 43	2	E 56	1			G 31	1	H 31	1	I 79	1
A 51	1	B 29	1			D 45	2	E 57	2			G 34	1	H 37	2		
A 54	1	B 31	1			D 48	2	E 61	1			G 46	1	H 38	2		
A 55	2	B 35	1			D 49	1	E 64	3			G 49	1				
A 57	2	B 36	1			D 51	2	E 65	1			G 51	1				
A 59	2	B 38	2			D 54	2	E 66	2			G 53	2				
		B 40	1			D 56	1	E 67	1			G 55	1				
		B 42	1			D 58	1					G 59	1				
		B 43	2									G 62	1				
		B 47	2									G 63	1				
		B 53	2									G 67	1				
		B 54	2									G 68	1				
		B 56	1									G 69	1				
		B 57	1														
		B 59	2														
		B 60	1														
		B 61	1														
		B 62	1														

※ 採点除外等の扱いとされた問題
* E 41 (複数正解)

図23 第104回国試 不適切 の問題

問題	A	B	C	D	E	F	G	H	I	104回
問題数	60問	62問	31問	60問	69問	31問	69問	38問	80問	500問
不適切	12問	13問	7問	18問	16問	7問	12問	12問	24問	121問
回答数	15	16	7	26	18	11	14	13	31	151
回答率	3.1	3.2	2.8	5.4	3.3	4.4	2.5	4.3	4.8	3.1

A 各論 60問
 B 総論 62問
 C 必修 31問
 D 各論 60問
 E 総論 69問
 F 必修 31問
 G 総論 69問
 H 必修 38問
 I 各論 80問

問題 回答数	A	B	C	D	E	F	G	H	I	104回
1	9	11	7	11	14	4	10	11	17	94問
2	3	1	0	6	2	2	2	1	7	24問
3	0	1	0	1	0	1	0	0	0	3問
4	0	0	0	0	0	0	0	0	0	0問
5以上	0	0	0	0	0	0	0	0	0	0問
不適切	12問	13問	7問	18問	16問	7問	12問	12問	24問	121問

A問題		B問題		C問題		D問題		E問題		F問題		G問題		H問題		I問題	
12問／60問中		13問／62問中		7問／31問中		18問／60問中		16問／69問中		7問／31問中		12問／69問中		12問／38問中		24問／80問中	
No.	回答数	No.	回答数	No.	回答数	No.	回答数	No.	回答数	No.	回答数	No.	回答数	No.	回答数	No.	回答数
A 04	1	B 05	1	C 01	0	D 08	1	E 02	1	F 03	2	G 07	1	H 04	1	I 08	1
A 15	1	B 09	3	C 02	1	D 10	1	E 05	1	F 05	0	G 09	1	H 08	1	I 09	1
A 20	1	B 13	1	C 03	1	D 11	1	E 11	1	F 17	1	G 12	1	H 09	1	I 11	2
A 32	1	B 15	1	C 11	0	D 14	1	E 15	2	F 20	1	G 22	1	H 11	1	I 15	0
A 34	1	B 19	1	C 16	1	D 15	2	E 17	1	F 21	3	G 23	2	H 12	1	I 25	1
A 42	1	B 22	2	C 18	1	D 19	2	E 23	1	F 25	2	G 44	2	H 23	1	I 31	1
A 45	2	B 24	1	C 19	1	D 20	1	E 29	1	F 27	1	G 48	1	H 26	1	I 33	1
A 46	1	B 28	1	C 20	1	D 21	1	E 32	1	F 29	1	G 55	1	H 30	1	I 36	2
A 51	2	B 36	1	C 23	1	D 22	1	E 36	1			G 56	1	H 32	2	I 42	1
A 55	1	B 38	1	C 29	0	D 24	1	E 40	1			G 57	1	H 33	1	I 43	1
A 56	2	B 44	1			D 25	1	E 41	1			G 61	1	H 37	1	I 44	1
A 58	1	B 60	1			D 30	3	E 45	1			G 67	1	H 38	1	I 46	2
		B 61	1			D 31	2	E 50	1							I 49	1
						D 38	2	E 53	1							I 50	1
						D 41	2	E 54	1							I 53	1
						D 42	1	E 69	2							I 55	2
						D 50	1									I 58	1
						D 52	2									I 60	0
																I 62	1
																I 67	2
																I 70	2
																I 72	1
																I 73	2
																I 76	1
																I 78	1
																I 80	1

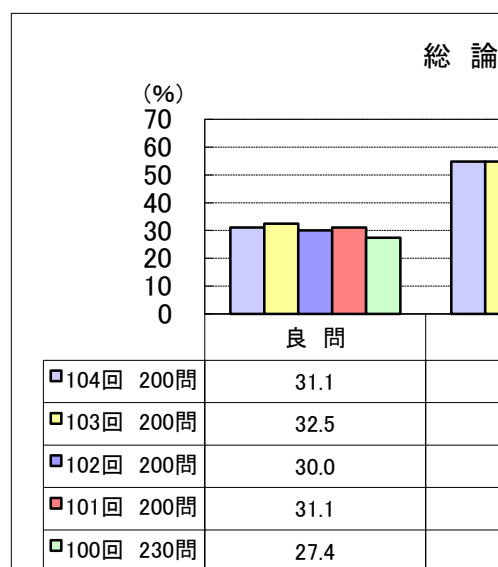
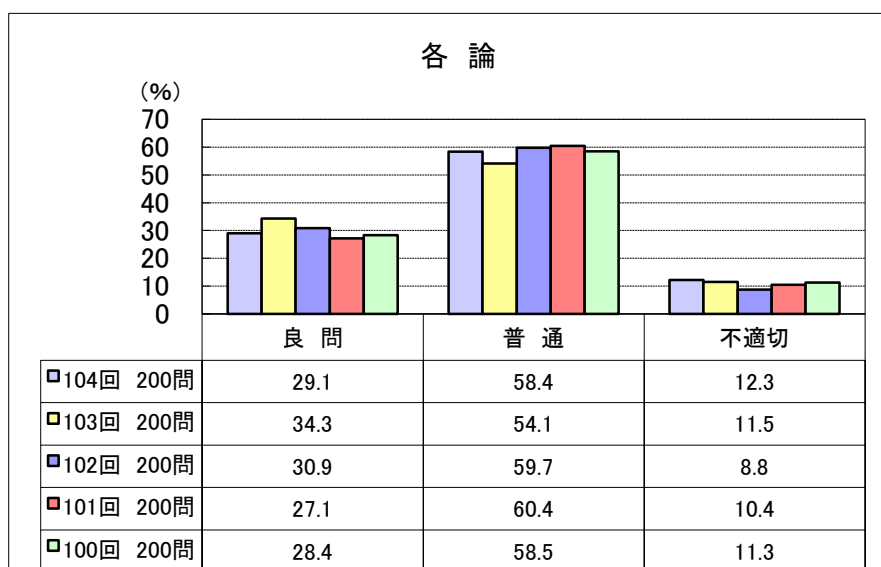
※ 採点除外等の扱いとされた問題(19問)

* A 45	* C 01	* D 38	* E 15	* F 03	* H 11	* I 11
* A 56	* C 11		* E 23	* F 05		* I 15
	* C 29		* E 41	* F 21		* I 36
			* E 69	* F 25		* I 60

図24 第104回と過去の国試問題 評価の比較

国試	回答大学数
104回	8大学
103回	10大学
102回	7大学
101回	9大学
100回	11大学

	問題	問題数	問題の適切さ						無回答	
			良問		普通		不適切		実数	%
			回答数	%	回答数	%	回答数	%		
各論	104回 A.D.I	200	465	29.1	934	58.4	196	12.3	5	0.3
	103回 A.D.I	200	675	34.3	1066	54.1	227	11.5	2	0.1
	102回 A.D.I	200	432	30.9	836	59.7	123	8.8	9	0.6
	101回 A.F.G	200	488	27.1	1087	60.4	188	10.4	37	2.1
	100回 A.B.F	200	624	28.4	1286	58.5	248	11.3	42	1.9
総論	104回 B.E.G	200	497	31.1	876	54.8	179	11.2	48	3.0
	103回 B.E.G	200	627	32.5	1059	54.8	241	12.5	4	0.2
	102回 B.E.G	200	420	30.0	862	61.6	118	8.4	0	0.0
	101回 B.E.H	200	559	31.1	1019	56.6	186	10.3	36	2.0
	100回 B.G.H.I	230	694	27.4	1562	61.7	259	10.2	15	0.6
必修	104回 C.F.H	100	238	29.8	449	56.1	106	13.3	7	0.9
	103回 C.F.H	100	315	31.5	593	59.3	90	9.0	2	0.2
	102回 C.F.H	100	200	28.6	440	62.9	60	8.6	0	0.0
	101回 C.D	100	350	38.9	436	48.4	101	11.2	13	1.4
	100回 D.E	100	358	32.5	636	57.8	101	9.2	5	0.5
全問	104回 全問	500	1200	30.0	2259	56.5	481	12.0	60	1.5
	103回 全問	500	1617	33.0	2718	55.5	558	11.4	8	0.2
	102回 全問	500	1052	30.1	2138	61.1	301	8.6	9	0.3
	101回 全問	500	1397	31.0	2542	56.5	475	10.6	86	10.6
	100回 全問	530	1676	28.7	3484	59.8	608	10.4	62	10.4



必 修

全 問