

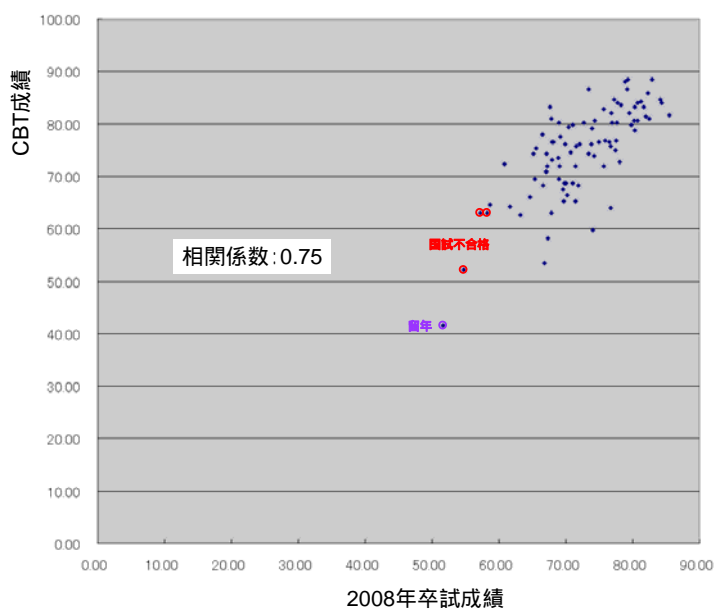
第 102 回国家試験
 相關に関する資料 (提出 8 大学)

< R 大学 >

| 平成18年 | | | | 平成17年 | | | | 平成16年 | | | | 平成15年 | | | | 平成14年 | | | |
|-------|------|--------|-------|-------|------|--------|-------|-------|------|--------|----|-------|------|--------|----|-------|------|--------|----|
| 順位 | 国試結果 | 医学科GPA | 備考 | 順位 | 国試結果 | 医学科GPA | 備考 | 順位 | 国試結果 | 医学科GPA | 備考 | 順位 | 国試結果 | 医学科GPA | 備考 | 順位 | 国試結果 | 医学科GPA | 備考 |
| 1 | 高 | 2.7 | | 1 | 高 | 2.8 | | 1 | 高 | 2.7 | | 1 | 高 | 2.9 | | 1 | 高 | 2.8 | |
| 1 | 高 | 2.7 | | 2 | 高 | 2.8 | | 2 | 高 | 2.7 | | 2 | 高 | 2.8 | | 2 | 高 | 2.8 | |
| 3 | 高 | 2.7 | | 3 | 高 | 2.7 | | 3 | 高 | 2.7 | | 3 | 高 | 2.8 | | 3 | 高 | 2.6 | |
| 4 | 高 | 2.6 | | 4 | 高 | 2.7 | | 4 | 高 | 2.7 | | 4 | 高 | 2.7 | | 4 | 高 | 2.6 | |
| 5 | 高 | 2.6 | | 5 | 高 | 2.7 | | 5 | 高 | 2.6 | | 5 | 高 | 2.7 | | 5 | 高 | 2.6 | |
| 6 | 高 | 2.6 | | 6 | 高 | 2.7 | 学士編入学 | 6 | 高 | 2.6 | | 6 | 高 | 2.7 | | 6 | 高 | 2.6 | |
| 7 | 高 | 2.5 | | 7 | 高 | 2.7 | | 7 | 高 | 2.6 | | 7 | 高 | 2.7 | | 7 | 高 | 2.6 | |
| 7 | 高 | 2.5 | | 8 | 高 | 2.6 | | 8 | 高 | 2.6 | | 8 | 高 | 2.6 | | 8 | 高 | 2.5 | |
| 9 | 高 | 2.5 | | 9 | 高 | 2.6 | | 9 | 高 | 2.6 | | 9 | 高 | 2.6 | | 9 | 高 | 2.5 | |
| 10 | 高 | 2.5 | | 10 | 高 | 2.5 | | 10 | 高 | 2.5 | | 10 | 高 | 2.6 | | 10 | 高 | 2.5 | |
| 11 | 高 | 2.4 | | 11 | 高 | 2.5 | | 11 | 高 | 2.4 | | 11 | 高 | 2.5 | | 11 | 高 | 2.4 | |
| 12 | 高 | 2.4 | | 12 | 高 | 2.5 | | 12 | 高 | 2.4 | | 12 | 高 | 2.5 | | 12 | 高 | 2.4 | |
| 12 | 高 | 2.4 | | 13 | 高 | 2.5 | | 13 | 高 | 2.4 | | 13 | 高 | 2.5 | | 12 | 高 | 2.4 | |
| 14 | 高 | 2.4 | | 14 | 高 | 2.4 | | 14 | 高 | 2.4 | | 13 | 高 | 2.5 | | 14 | 高 | 2.4 | |
| 15 | 高 | 2.4 | | 15 | 高 | 2.4 | | 15 | 高 | 2.4 | | 15 | 高 | 2.5 | | 14 | 高 | 2.4 | |
| 16 | 高 | 2.4 | | 15 | 高 | 2.4 | | 14 | 高 | 2.4 | | 16 | 高 | 2.4 | | 16 | 高 | 2.4 | |
| 17 | 高 | 2.4 | 学士編入学 | 15 | 高 | 2.4 | | 17 | 高 | 2.4 | | 16 | 高 | 2.4 | | 17 | 高 | 2.4 | |
| 18 | 高 | 2.3 | | 18 | 高 | 2.4 | | 18 | 高 | 2.4 | | 16 | 高 | 2.4 | | 18 | 高 | 2.4 | |
| 18 | 高 | 2.3 | | 18 | 高 | 2.4 | | 19 | 高 | 2.4 | | 16 | 高 | 2.4 | | 19 | 高 | 2.4 | |
| 20 | 高 | 2.3 | | 20 | 高 | 2.3 | | 19 | 高 | 2.4 | | 20 | 高 | 2.4 | | 19 | 高 | 2.4 | |
| 20 | 高 | 2.3 | | 20 | 高 | 2.3 | | 19 | 高 | 2.4 | | 21 | 高 | 2.4 | | 19 | 高 | 2.4 | |
| 20 | 高 | 2.3 | | 22 | 高 | 2.3 | | 22 | 高 | 2.4 | | 22 | 高 | 2.4 | | 22 | 高 | 2.4 | |
| 20 | 高 | 2.3 | | 23 | 高 | 2.3 | | 22 | 高 | 2.4 | | 23 | 高 | 2.3 | | 23 | 高 | 2.3 | |
| 24 | 高 | 2.3 | | 24 | 高 | 2.3 | | 24 | 高 | 2.3 | | 23 | 高 | 2.3 | | 23 | 高 | 2.3 | |
| 25 | 高 | 2.2 | | 24 | 高 | 2.3 | 学士編入学 | 24 | 高 | 2.3 | | 25 | 高 | 2.3 | | 25 | 高 | 2.3 | |
| 26 | 高 | 2.2 | | 26 | 高 | 2.3 | | 24 | 高 | 2.3 | | 26 | 高 | 2.3 | | 26 | 高 | 2.3 | |
| 27 | 高 | 2.2 | | 27 | 高 | 2.3 | | 24 | 高 | 2.3 | | 27 | 高 | 2.3 | | 27 | 高 | 2.3 | |
| 28 | 高 | 2.2 | | 27 | 高 | 2.3 | | 24 | 高 | 2.3 | | 28 | 高 | 2.3 | | 28 | 高 | 2.3 | |
| 28 | 高 | 2.2 | | 29 | 高 | 2.3 | | 29 | 高 | 2.3 | | 28 | 高 | 2.3 | | 29 | 高 | 2.2 | |
| 28 | 高 | 2.2 | | 30 | 高 | 2.2 | | 29 | 高 | 2.3 | | 28 | 高 | 2.3 | | 29 | 高 | 2.2 | |
| 31 | 高 | 2.2 | | 31 | 高 | 2.2 | | 29 | 高 | 2.3 | | 31 | 高 | 2.2 | | 29 | 高 | 2.2 | |
| 31 | 高 | 2.2 | | 32 | 高 | 2.2 | | 32 | 高 | 2.3 | | 32 | 高 | 2.2 | | 29 | 高 | 2.2 | |
| 33 | 高 | 2.2 | | 33 | 高 | 2.2 | | 33 | 高 | 2.3 | | 33 | 高 | 2.2 | | 33 | 高 | 2.2 | |
| 34 | 高 | 2.1 | 学士編入学 | 33 | 高 | 2.2 | | 34 | 高 | 2.3 | | 33 | 高 | 2.2 | | 34 | 高 | 2.2 | |
| 35 | 高 | 2.1 | | 35 | 高 | 2.2 | | 35 | 高 | 2.2 | | 35 | 高 | 2.2 | | 35 | 高 | 2.2 | |
| 35 | 高 | 2.1 | | 35 | 高 | 2.2 | | 35 | 高 | 2.2 | | 36 | 高 | 2.1 | | 35 | 高 | 2.2 | |
| 37 | 高 | 2.1 | | 37 | 高 | 2.2 | 学士編入学 | 37 | 高 | 2.2 | | 36 | 高 | 2.1 | | 35 | 高 | 2.2 | |
| 38 | 高 | 2.1 | | 37 | 高 | 2.2 | 学士編入学 | 38 | 高 | 2.2 | | 36 | 高 | 2.1 | | 38 | 高 | 2.2 | |
| 38 | 高 | 2.1 | | 39 | 高 | 2.2 | | 38 | 高 | 2.2 | | 39 | 高 | 2.1 | | 39 | 高 | 2.2 | |
| 40 | 高 | 2.1 | | 40 | 高 | 2.1 | | 40 | 高 | 2.2 | | 39 | 高 | 2.1 | | 39 | 高 | 2.2 | |
| 40 | 高 | 2.1 | | 40 | 高 | 2.1 | | 40 | 高 | 2.2 | | 41 | 高 | 2.1 | | 41 | 高 | 2.1 | |
| 40 | 高 | 2.1 | | 40 | 高 | 2.1 | | 40 | 高 | 2.2 | | 42 | 高 | 2.1 | | 42 | 高 | 2.1 | |
| 43 | 高 | 2.1 | | 40 | 高 | 2.1 | | 43 | 高 | 2.2 | | 43 | 高 | 2.1 | | 42 | 高 | 2.1 | |
| 44 | 高 | 2.1 | | 40 | 高 | 2.1 | | 44 | 高 | 2.2 | | 43 | 高 | 2.1 | | 44 | 高 | 2.1 | |
| 44 | 高 | 2.1 | | 45 | 高 | 2.1 | | 45 | 高 | 2.1 | | 45 | 高 | 2.1 | | 45 | 高 | 2.1 | |
| 46 | 高 | 2.1 | | 45 | 高 | 2.1 | | 46 | 高 | 2.1 | | 46 | 高 | 2.1 | | 46 | 高 | 2.1 | |
| 47 | 高 | 2.1 | | 47 | 高 | 2.1 | | 46 | 高 | 2.1 | | 46 | 高 | 2.1 | | 47 | 高 | 2.1 | |
| 48 | 高 | 2.0 | | 48 | 高 | 2.1 | | 48 | 高 | 2.1 | | 48 | 高 | 2.1 | | 48 | 高 | 2.1 | |
| 49 | 高 | 2.0 | | 49 | 高 | 2.1 | | 49 | 高 | 2.1 | | 49 | 高 | 2.0 | | 48 | 高 | 2.1 | |
| 49 | 高 | 2.0 | | 50 | 高 | 2.1 | | 50 | 高 | 2.1 | | 49 | 高 | 2.0 | | 50 | 高 | 2.1 | |
| 51 | 高 | 2.0 | | 51 | 高 | 2.1 | | 51 | 高 | 2.1 | | 51 | 高 | 2.0 | | 50 | 高 | 2.1 | |
| 52 | 高 | 2.0 | | 52 | 高 | 2.0 | | 52 | 高 | 2.0 | | 52 | 高 | 2.0 | | 52 | 高 | 2.1 | |
| 52 | 高 | 2.0 | | 52 | 高 | 2.0 | | 53 | 高 | 2.0 | | 52 | 高 | 2.0 | | 53 | 高 | 2.1 | |
| 54 | 高 | 2.0 | | 54 | 高 | 2.0 | | 54 | 高 | 2.0 | | 54 | 高 | 2.0 | | 53 | 高 | 2.1 | |
| 55 | 高 | 1.9 | | 55 | 高 | 2.0 | | 54 | 高 | 2.0 | | 55 | 高 | 2.0 | | 53 | 高 | 2.1 | |
| 55 | 高 | 1.9 | | 55 | 高 | 2.0 | | 56 | 高 | 2.0 | | 56 | 高 | 2.0 | | 56 | 高 | 2.1 | |
| 55 | 高 | 1.9 | | 57 | 高 | 2.0 | | 56 | 高 | 2.0 | | 57 | 高 | 2.0 | | 56 | 高 | 2.1 | |
| 58 | 高 | 1.9 | 学士編入学 | 58 | 高 | 2.0 | | 58 | 高 | 2.0 | | 57 | 高 | 2.0 | | 58 | 高 | 2.0 | |
| 59 | 高 | 1.9 | | 59 | 高 | 2.0 | | 58 | 高 | 2.0 | | 59 | 高 | 2.0 | | 58 | 高 | 2.0 | |
| 59 | 高 | 1.9 | | 60 | 高 | 1.9 | | 58 | 高 | 2.0 | | 60 | 高 | 2.0 | | 60 | 高 | 2.0 | |
| 61 | 高 | 1.9 | | 60 | 高 | 1.9 | | 62 | 高 | 2.0 | | 60 | 高 | 2.0 | | 60 | 高 | 2.0 | |
| 62 | 高 | 1.9 | | 60 | 高 | 1.9 | | 62 | 高 | 2.0 | | 62 | 高 | 1.9 | | 62 | 高 | 2.0 | |
| 62 | 高 | 1.9 | | 63 | 高 | 1.9 | | 63 | 高 | 1.9 | | 63 | 高 | 1.9 | | 63 | 高 | 2.0 | |
| 64 | 高 | 1.9 | | 64 | 高 | 1.9 | | 64 | 高 | 1.9 | | 64 | 高 | 1.9 | | 63 | 高 | 2.0 | |
| 65 | 高 | 1.8 | | 65 | 高 | 1.9 | | 65 | 高 | 1.9 | | 65 | 高 | 1.9 | | 65 | 高 | 2.0 | |
| 65 | 高 | 1.8 | | 65 | 高 | 1.9 | | 66 | 高 | 1.9 | | 65 | 高 | 1.9 | | 65 | 高 | 2.0 | |
| 67 | 高 | 1.8 | | 65 | 高 | 1.9 | | 66 | 高 | 1.9 | | 65 | 高 | 1.9 | | 67 | 高 | 2.0 | |
| 67 | 高 | 1.8 | | 68 | 高 | 1.9 | | 68 | 高 | 1.9 | | 68 | 高 | 1.9 | | 68 | 高 | 2.0 | |
| 69 | 高 | 1.8 | | 69 | 高 | 1.9 | | 69 | 高 | 1.8 | | 69 | 高 | 1.9 | | 68 | 高 | 2.0 | |
| 69 | 高 | 1.8 | | 69 | 高 | 1.9 | | 70 | 高 | 1.8 | | 69 | 高 | 1.9 | | 70 | 高 | 1.9 | |
| 71 | 高 | 1.8 | | 71 | 高 | 1.8 | | 71 | 高 | 1.8 | | 71 | 高 | 1.8 | | 71 | 高 | 1.9 | |
| 71 | 高 | 1.8 | 受験せず | 72 | 高 | 1.8 | | 72 | 高 | 1.8 | | 71 | 高 | 1.8 | | 71 | 高 | 1.9 | |
| 73 | 高 | 1.8 | 学士編入学 | 72 | 高 | 1.8 | | 73 | 高 | 1.8 | | 73 | 高 | 1.8 | | 71 | 高 | 1.9 | |
| 74 | 高 | 1.8 | | 74 | 高 | 1.8 | | 74 | 高 | 1.8 | | 74 | 高 | 1.8 | | 74 | 高 | 1.9 | |
| 75 | 高 | 1.8 | 学士編入学 | 75 | 高 | 1.8 | | 74 | 高 | 1.8 | | 74 | 高 | 1.8 | | 75 | 高 | 1.9 | |
| 76 | 高 | 1.8 | | 76 | 高 | 1.8 | | 76 | 高 | 1.8 | | 74 | 高 | 1.8 | | 76 | 高 | 1.8 | |
| 76 | 高 | 1.8 | | 76 | 高 | 1.8 | | 77 | 高 | 1.7 | | 74 | 高 | 1.8 | | 77 | 高 | 1.8 | |
| 78 | 高 | 1.7 | | 78 | 高 | 1.8 | | 77 | 高 | 1.7 | | 78 | 高 | 1.8 | | 78 | 高 | 1.8 | |
| 78 | 高 | 1.7 | | 78 | 高 | 1.8 | | 77 | 高 | 1.7 | | 78 | 高 | 1.8 | | 78 | 高 | 1.8 | |
| 78 | 高 | 1.7 | | 80 | 高 | 1.7 | | 80 | 高 | 1.7 | | 80 | 高 | 1.8 | | 80 | 高 | 1.8 | |
| 81 | 高 | 1.7 | 学士編入学 | 81 | 高 | 1.7 | | 81 | 高 | 1.7 | | 80 | 高 | 1.8 | | 81 | 高 | 1.8 | |
| 82 | 高 | 1.7 | | 82 | 高 | 1.7 | | 82 | 高 | 1.6 | | 82 | 高 | 1.8 | | 82 | 高 | 1.7 | |
| 83 | 高 | 1.7 | | 83 | 高 | 1.7 | | 83 | 高 | 1.6 | | 83 | 高 | 1.8 | | 83 | 高 | 1.7 | |
| 83 | 高 | 1.7 | | 84 | 高 | 1.7 | | 84 | 高 | 1.6 | | 84 | 高 | 1.7 | | 84 | 高 | 1.7 | |
| 86 | 高 | 1.7 | | 85 | 高 | 1.6 | | 85 | 高 | 1.6 | | 84 | 高 | 1.7 | | 84 | 高 | 1.7 | |
| 87 | 高 | 1.6 | | 86 | 高 | 1.6 | | 86 | 高 | 1.5 | | 86 | 高 | 1.7 | | 86 | 高 | 1.7 | |
| 87 | 高 | 1.6 | | 86 | 高 | 1.6 | | 87 | 高 | 1.5 | | 86 | 高 | 1.7 | | 87 | 高 | 1.7 | |
| 89 | 高 | 1.6 | | 88 | 高 | 1.6 | | 88 | 高 | 1.5 | | 88 | 高 | 1.7 | | 87 | 高 | 1.7 | |
| 90 | 高 | 1.6 | | 89 | 高 | 1.5 | | 89 | 高 | 1.5 | | 89 | 高 | 1.7 | | 89 | 高 | 1.7 | |
| 91 | 高 | 1.6 | | 90 | 高 | 1.5 | | 90 | 高 | 1.4 | | 90 | 高 | 1.7 | | 90 | 高 | 1.5 | |
| 92 | 高 | 1.6 | | 91 | 高 | 1.5 | | 91 | 高 | 1.4 | | 91 | 高 | 1.7 | | 91 | 高 | 1.5 | |
| 93 | 高 | 1.6 | | 92 | 高 | 1.5 | | 92 | 高 | 1.4 | | 92 | 高 | 1.7 | | 92 | 高 | 1.5 | |
| 93 | 高 | 1.6 | | | | | | | | | | | | | | | | | |

第 102 回国家試験
 相關に関する資料 (提出 8 大学)

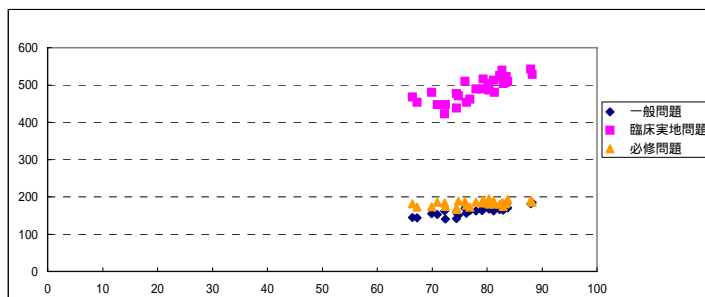
< S 大学 >



< T 大学 >

平成20年度卒業生の総合成績と第102回医師国家資格試験の相關關係

| | M6総合成績 | 一般問題 | 臨床実地問題 | 必修問題 |
|--------|------------|------------|-------------|------|
| M6総合成績 | 1 | | | |
| 一般問題 | 0.86063418 | 1 | | |
| 臨床実地問題 | 0.79926786 | 0.74312908 | 1 | |
| 必修問題 | 0.44658065 | 0.54089579 | 0.479344908 | 1 |



n = 33

< U 大学 >

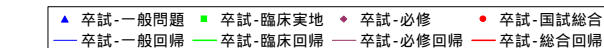
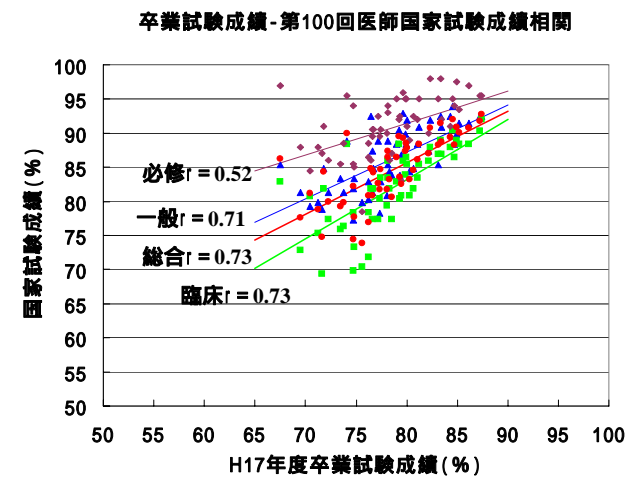
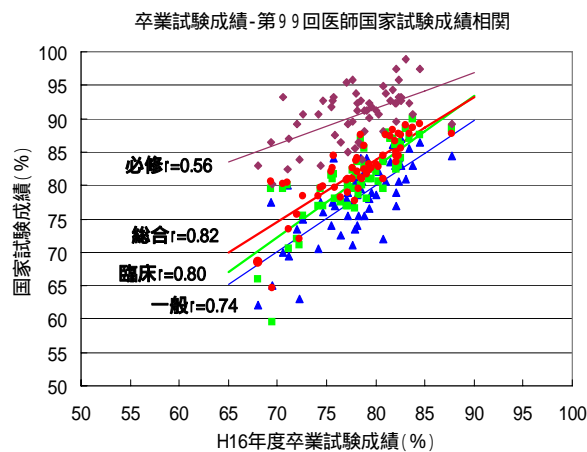
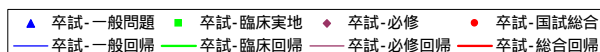
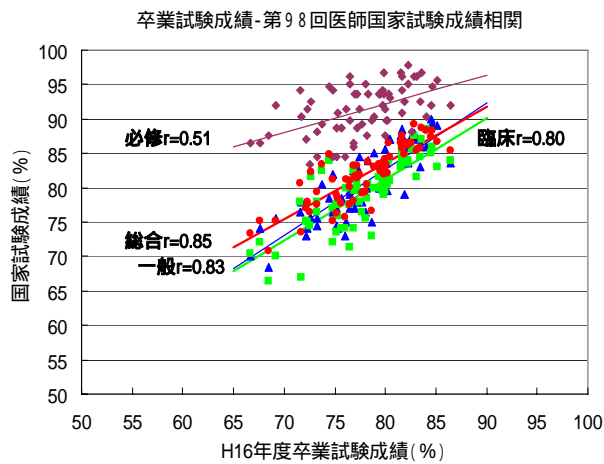
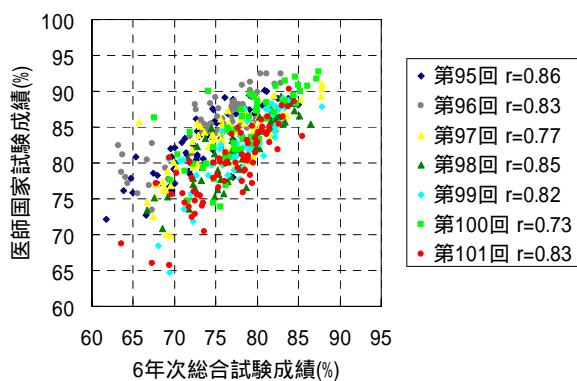
平成19年度卒国試不合格者学内成績

| 卒業試験順位 (99名中) | CBT順位 (102名中) |
|---------------|---------------|
| 93 | 90 |
| 96 | 91 |
| 83 | 93 |
| 92 | 94 |
| 59 | 95 |
| 94 | 98 |

(以上6名)

第102回国家試験
 相関に関する資料 (提出8大学)

< X 大学 >



第 102 回国家試験
 に関する資料 (提出 8 大学)

< Y 大学 >

| Part1a 平均 (20点満点) | Part1b 平均 (70点満点) | Part1c 平均 (70点満点) | Part1d 平均 (70点満点) | Part2 平均 (120点満点) | P1a ~ P2合 計 | | | 人数 | 出席合計 (MAX21日) | 総合計 | | 国家試験結果 |
|-------------------------|-------------------------|-------------------------|-------------------------|-------------------------|----------------|------------|-----------|----|------------------|------------|----|--------|
| | | | | | 平均 (350点満点) | 平均 (%点) | 人数 | | | 平均 (%点) | 人数 | |
| 11.9 | 56.3 | 50.3 | 54.6 | 91.9 | 264.0 | 75.4 | 98 | | 80.7 | 98 | | |
| a得点 | b得点 | c得点 | d得点 | 2得点 | a~2得点 | %点 | a~2 順位 | | %点 | 総合順位 | | |
| 16 | 63 | 62 | 64 | 107 | 312 | 89.1 | 1 | 21 | 95.1 | 1 | | |
| 14 | 66 | 65 | 61 | 104 | 310 | 88.6 | 2 | 20 | 94.3 | 2 | | |
| 13 | 63 | 62 | 63 | 106 | 307 | 87.7 | 3 | 21 | 93.7 | 3 | | |
| 15 | 61 | 64 | 61 | 104 | 305 | 87.1 | 4 | 21 | 93.1 | 4 | | |
| 17 | 61 | 60 | 62 | 100 | 300 | 85.7 | 5 | 21 | 91.7 | 5 | | |
| 13 | 61 | 58 | 65 | 101 | 298 | 85.1 | 6 | 21 | 91.1 | 6 | | |
| 13 | 63 | 58 | 61 | 103 | 298 | 85.1 | 6 | 21 | 91.1 | 6 | | |
| 17 | 60 | 56 | 64 | 101 | 298 | 85.1 | 6 | 21 | 91.1 | 6 | | |
| 12 | 58 | 60 | 63 | 102 | 295 | 84.3 | 9 | 19 | 89.7 | 9 | | |
| 15 | 61 | 59 | 62 | 97 | 294 | 84.0 | 10 | 20 | 89.7 | 9 | | |
| 14 | 64 | 57 | 63 | 95 | 293 | 83.7 | 11 | 21 | 89.7 | 9 | | |
| 16 | 62 | 54 | 63 | 98 | 293 | 83.7 | 11 | 20 | 89.4 | 12 | | |
| 15 | 60 | 54 | 59 | 103 | 291 | 83.1 | 13 | 21 | 89.1 | 13 | | |
| 11 | 60 | 56 | 57 | 105 | 289 | 82.6 | 19 | 21 | 88.6 | 14 | | |
| 13 | 66 | 59 | 61 | 91 | 290 | 82.9 | 17 | 20 | 88.6 | 14 | | |
| 16 | 60 | 57 | 59 | 99 | 291 | 83.1 | 13 | 19 | 88.6 | 14 | | |
| 15 | 53 | 60 | 60 | 102 | 290 | 82.9 | 17 | 19 | 88.3 | 17 | | |
| 13 | 60 | 56 | 58 | 102 | 289 | 82.6 | 19 | 20 | 88.3 | 17 | | |
| 15 | 60 | 58 | 60 | 94 | 287 | 82.0 | 23 | 21 | 88.0 | 19 | | |
| 12 | 62 | 60 | 61 | 96 | 291 | 83.1 | 13 | 16 | 87.7 | 20 | | |
| 14 | 61 | 57 | 58 | 99 | 289 | 82.6 | 19 | 17 | 87.4 | 21 | | |
| 12 | 62 | 59 | 60 | 92 | 285 | 81.4 | 26 | 21 | 87.4 | 21 | | |
| 15 | 63 | 54 | 59 | 96 | 287 | 82.0 | 23 | 18 | 87.1 | 23 | | |
| 14 | 63 | 58 | 60 | 96 | 291 | 83.1 | 13 | 14 | 87.1 | 23 | | |
| 12 | 62 | 52 | 60 | 96 | 282 | 80.6 | 28 | 21 | 86.6 | 25 | | |
| 14 | 61 | 48 | 58 | 101 | 282 | 80.6 | 28 | 20 | 86.3 | 26 | | |
| 12 | 59 | 51 | 60 | 98 | 280 | 80.0 | 31 | 21 | 86.0 | 27 | | |
| 11 | 62 | 55 | 54 | 100 | 282 | 80.6 | 28 | 18 | 85.7 | 28 | | |
| 17 | 61 | 58 | 60 | 90 | 286 | 81.7 | 25 | 14 | 85.7 | 28 | | |
| 14 | 64 | 50 | 54 | 101 | 283 | 80.9 | 27 | 16 | 85.4 | 30 | | |
| 17 | 63 | 54 | 56 | 87 | 277 | 79.1 | 36 | 21 | 85.1 | 31 | | |
| 11 | 62 | 55 | 54 | 97 | 279 | 79.7 | 33 | 19 | 85.1 | 31 | | |
| 11 | 60 | 55 | 61 | 91 | 278 | 79.4 | 35 | 19 | 84.9 | 33 | | |
| 13 | 58 | 54 | 60 | 91 | 276 | 78.9 | 37 | 20 | 84.6 | 34 | | |
| 11 | 56 | 54 | 59 | 96 | 276 | 78.9 | 37 | 18 | 84.0 | 35 | | |
| 12 | 61 | 55 | 61 | 90 | 279 | 79.7 | 33 | 15 | 84.0 | 35 | | |
| 14 | 62 | 57 | 55 | 92 | 280 | 80.0 | 31 | 13 | 83.7 | 37 | | |
| 12 | 57 | 51 | 57 | 96 | 273 | 78.0 | 40 | 19 | 83.4 | 38 | | |
| 12 | 57 | 51 | 53 | 99 | 272 | 77.7 | 41 | 19 | 83.1 | 39 | | |
| 12 | 60 | 46 | 61 | 91 | 270 | 77.1 | 43 | 21 | 83.1 | 39 | x | |
| 10 | 49 | 51 | 60 | 100 | 270 | 77.1 | 43 | 20 | 82.9 | 41 | | |
| 10 | 56 | 55 | 51 | 98 | 270 | 77.1 | 43 | 20 | 82.9 | 41 | | |
| 11 | 64 | 56 | 56 | 83 | 269 | 76.9 | 47 | 21 | 82.9 | 41 | | |
| 14 | 60 | 49 | 60 | 91 | 274 | 78.3 | 39 | 16 | 82.9 | 41 | | |
| 18 | 64 | 53 | 54 | 100 | 269 | 76.6 | 49 | 0 | 82.6 | 45 | | |
| 14 | 61 | 53 | 53 | 91 | 272 | 77.7 | 41 | 15 | 82.0 | 46 | | |
| 9 | 56 | 51 | 53 | 98 | 267 | 76.3 | 48 | 20 | 82.0 | 46 | | |
| 14 | 57 | 51 | 58 | 90 | 270 | 77.1 | 43 | 16 | 81.7 | 48 | | |
| 11 | 60 | 45 | 57 | 93 | 266 | 76.0 | 49 | 18 | 81.1 | 49 | | |
| 13 | 56 | 49 | 50 | 97 | 265 | 75.7 | 51 | 19 | 81.1 | 49 | | |
| 13 | 54 | 52 | 53 | 90 | 262 | 74.9 | 56 | 20 | 80.6 | 51 | | |
| 8 | 54 | 49 | 57 | 93 | 261 | 74.6 | 57 | 21 | 80.6 | 51 | | |
| 11 | 55 | 47 | 58 | 92 | 263 | 75.1 | 54 | 19 | 80.6 | 51 | | |
| 12 | 58 | 50 | 53 | 91 | 264 | 75.4 | 53 | 17 | 80.3 | 54 | | |
| 13 | 57 | 49 | 47 | 94 | 260 | 74.3 | 59 | 21 | 80.3 | 54 | | |
| 10 | 57 | 51 | 56 | 86 | 260 | 74.3 | 59 | 20 | 80.0 | 56 | | |
| 12 | 56 | 46 | 54 | 91 | 259 | 74.0 | 62 | 21 | 80.0 | 56 | | |
| 9 | 54 | 52 | 55 | 91 | 261 | 74.6 | 57 | 18 | 79.7 | 58 | | |
| 7 | 51 | 48 | 55 | 97 | 258 | 73.7 | 63 | 21 | 79.7 | 58 | | |
| 15 | 58 | 49 | 52 | 84 | 258 | 73.7 | 63 | 21 | 79.7 | 58 | | |
| 10 | 55 | 50 | 55 | 88 | 258 | 73.7 | 63 | 21 | 79.7 | 58 | | |
| 9 | 59 | 49 | 57 | 92 | 266 | 76.0 | 49 | 12 | 79.4 | 62 | | |
| 8 | 56 | 43 | 51 | 99 | 257 | 73.4 | 67 | 21 | 79.4 | 62 | | |
| 13 | 56 | 47 | 55 | 92 | 263 | 75.1 | 54 | 15 | 79.4 | 62 | x | |
| 10 | 51 | 50 | 56 | 91 | 258 | 73.7 | 63 | 19 | 79.1 | 65 | | |
| 12 | 53 | 44 | 56 | 91 | 256 | 73.1 | 69 | 21 | 79.1 | 65 | | |
| 13 | 49 | 52 | 58 | 85 | 257 | 73.4 | 67 | 20 | 79.1 | 65 | x | |
| 12 | 55 | 36 | 56 | 95 | 254 | 72.6 | 71 | 21 | 78.6 | 68 | | |
| 14 | 57 | 50 | 56 | 83 | 260 | 74.3 | 59 | 15 | 78.6 | 68 | | |
| 13 | 50 | 51 | 50 | 89 | 253 | 72.3 | 73 | 21 | 78.3 | 70 | | |
| 13 | 52 | 51 | 53 | 87 | 256 | 73.1 | 69 | 18 | 78.3 | 70 | | |
| 12 | 55 | 47 | 48 | 90 | 252 | 72.0 | 74 | 21 | 78.0 | 72 | | |
| 8 | 57 | 41 | 54 | 92 | 252 | 72.0 | 74 | 20 | 77.7 | 73 | x | |
| 9 | 55 | 49 | 55 | 83 | 251 | 71.7 | 77 | 20 | 77.4 | 74 | | |
| 16 | 57 | 50 | 51 | 91 | 265 | 75.7 | 51 | 6 | 77.4 | 74 | | |
| 5 | 54 | 48 | 49 | 94 | 250 | 71.4 | 78 | 21 | 77.4 | 74 | | |
| 12 | 56 | 46 | 54 | 84 | 252 | 72.0 | 74 | 19 | 77.4 | 74 | | |
| 16 | 55 | 51 | 53 | 79 | 254 | 72.6 | 71 | 16 | 77.1 | 78 | | |
| 11 | 53 | 45 | 52 | 89 | 250 | 71.4 | 78 | 19 | 76.9 | 79 | | |
| 10 | 53 | 41 | 47 | 95 | 246 | 70.3 | 80 | 21 | 76.3 | 80 | | |
| 9 | 52 | 46 | 48 | 88 | 243 | 69.4 | 81 | 21 | 75.4 | 81 | | |
| 11 | 50 | 43 | 51 | 88 | 243 | 69.4 | 81 | 20 | 75.1 | 82 | | |
| 11 | 50 | 46 | 43 | 92 | 242 | 69.1 | 83 | 21 | 75.1 | 82 | | |
| 7 | 54 | 43 | 55 | 82 | 241 | 68.9 | 85 | 21 | 74.9 | 84 | x | |
| 6 | 54 | 48 | 47 | 86 | 241 | 68.9 | 85 | 21 | 74.9 | 84 | | |
| 14 | 53 | 43 | 47 | 85 | 242 | 69.1 | 83 | 20 | 74.9 | 84 | x | |
| 11 | 47 | 44 | 55 | 82 | 239 | 68.3 | 87 | 21 | 74.3 | 87 | | |
| 11 | 48 | 39 | 50 | 87 | 235 | 67.1 | 88 | 18 | 72.3 | 88 | | |
| 6 | 50 | 41 | 50 | 82 | 229 | 65.4 | 89 | 21 | 71.4 | 89 | x | |
| 10 | 50 | 36 | 46 | 82 | 224 | 64.0 | 90 | 21 | 70.0 | 90 | x | |
| 9 | 50 | 42 | 45 | 75 | 221 | 63.1 | 91 | 20 | 68.9 | 91 | x | |
| 6 | 42 | 44 | 44 | 81 | 217 | 62.0 | 92 | 21 | 68.0 | 92 | x | |
| 10 | 47 | 38 | 39 | 78 | 212 | 60.6 | 94 | 14 | 64.6 | 93 | x | |
| 11 | 46 | 42 | 40 | 78 | 217 | 62.0 | 92 | 0 | 62.0 | 94 | x | |
| 2 | 42 | 29 | 42 | 73 | 188 | 53.7 | 95 | 21 | 59.7 | 95 | x | |
| 9 | 40 | 36 | 27 | 64 | 176 | 50.3 | 96 | 21 | 56.3 | 96 | | |
| 10 | 54 | 42 | 43 | 0 | 149 | 42.6 | 98 | 20 | 48.3 | 97 | x | |
| 5 | 36 | 36 | 34 | 50 | 161 | 46.0 | 97 | 0 | 46.0 | 98 | 留年 | |