

表8 問題が不適切とマークし、“F その他”を選んだ理由

問題	番号	“F その他”を選んだ理由
A	2	低出生体重児の合併症の頻度まで医学生に問うのは難易度が高いと考えられる。
A	13	血管新生緑内障の原因として、糖尿病性網膜症以外を医学生に問うのは難易度が高いと考えられる。
A	30	正解肢がナンセンス。
A	49	設問をすべて読まないでも回答可能。
A	54	設問をすべて読まないでも回答可能。
B	6	療養病床は10年前には存在していない。また、10年前と現在とを比較することの意義に乏しい。
B	7	医師の知識として、あまり重要ではない。
B	10	暗記のみの問題で理解と無関係。
B	14	解答が「e」。予測できないのは、不適切である。
B	34	視索の位置をMRIで問うのは医学生には難易度が高いと考えられる。
B	62	暗記のみの問題で理解と無関係。
C	12	鼠径靭帯がやや不明瞭。名称を記入してあっても良いのでは。
C	24	電解質輸液という単語に違和感。「輸液投与」「細胞外液(リンゲル液)投与」では。
D	4	暗記のみの問題で理解と無関係。
D	36	年齢の設定が不適切(70歳以上とすべき)。
D	39	情報不足。
D	39	1枚の造影CT写真から腓頭部と腓体尾部を区別させるのは、難易度が高いと考えられる。せめて、もう一枚ERCPの写真がほしい。
D	41	蛋白 2.1 g/dl は不適切(1.0 g/dl 以下にすべき)。
D	51	電顕写真にメサンジウム領域が含まれていない。 (二次性としての特徴であるメサンジウム沈着物の有無)
E	3	本問題は、骨髄穿刺可能な骨からの類推もできなくはないが、骨髄穿刺可能な骨の条件として皮膚に近いものや骨皮質の薄いものがある。そう考えると、純粹に、造血能について各々骨についての知識がないと解けない。しかし、そのような講義はほとんど行われていないと考えられる。
E	40	眼球運動痛という徴候について記してある書物も少ないと思われる。医師国家試験で問うには不適切であると考えられる。
E	41	脳動脈瘤の破裂によるくも膜下出血という病気と診断されたので作成すべき書類は、想定された解答「c」の死亡診断書であり、その点、解答に誤りはないと思われる。しかし、身元が不明であることから、まず行うべきは警察に通報することだと考えられるので不適切問題とした。
E	68	アンモニア以外測定することはまずない。
F	28	共感的態度とは、共感の意(感情)を表す言葉を表出するものと考えられるが、この問題では、選択肢「c」より「d」において『…寂しいでしょうね』といった感情を表す言葉が記されていると思われる。選択肢「c」は、『反映』としたほうがよいと思われる。
G	2	各徴候について、腹膜炎を検出するに当たり感度、特異度が示したエビデンスがあるのでしょうか？また、あったとしても、それを医学部教育において学んでいるとは考えられない。それとも、よく用いられるものを答えればよい問題なののでしょうか？もし、そうだとすると、いたずらに医学生を惑わせるだけの問題であると考えられる。
G	18	実施されることの古い検査の出題。
H	30	単純な計算問題であり、医学的知識を必要としないから。
I	69	医学生レベルでは、角膜潰瘍の原因菌として緑膿菌を問うのは難易度が高い(専門的すぎる)と考えられる。

図25 第102回医師国家試験問題に関するアンケート

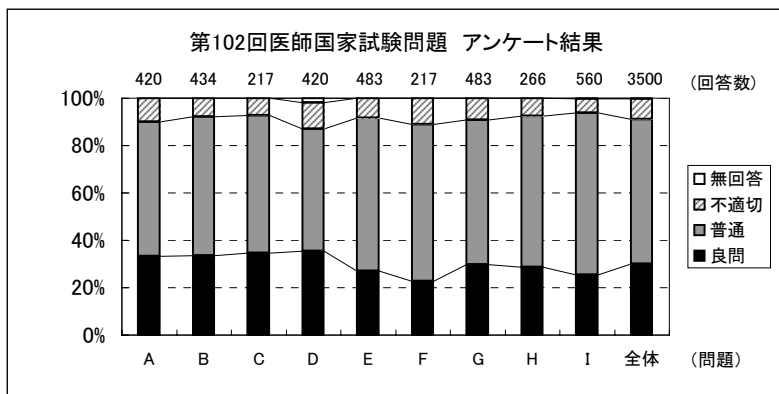
【A～I問題:500問】

回答: 7大学

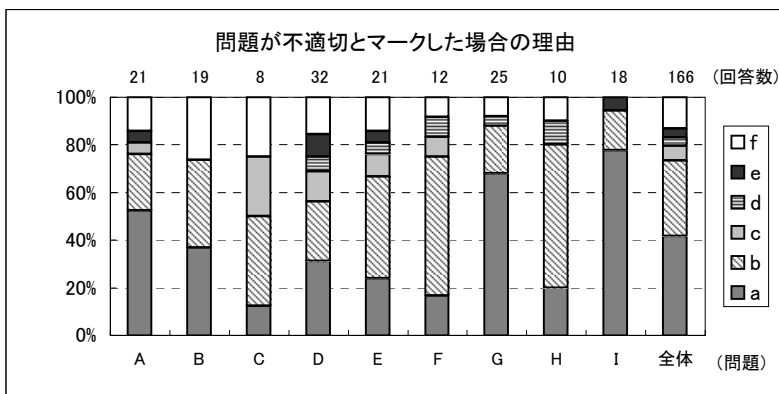
- a 難問(専門医レベル)
- b 設問あるいは選択肢に問題がある
- c 複数の正解
- d 正解なし
- e 画像・写真に問題がある
- f その他(別紙に理由)

問題	問題数	問題の適切さ										問題が不適切とマークした場合の理由						回答数				
		模範的良問		良問		普通		少し不適切		不適切		a	b	c	d	e	f	回答	無回答	合計		
		回答数	%	回答数	%	回答数	%	回答数	%	回答数	%	回答数	回答数	回答数	回答数	回答数	回答数	回答数	%	無回答数	%	全回答数
A	60	10	2.4	130	31.0	238	56.7	26	6.2	16	3.8	11	5	1	0	1	3	420	100	0	0.0	420
B	62	17	3.9	129	29.7	254	58.5	20	4.6	14	3.2	7	7	0	0	0	5	434	100	0	0.0	434
C	31	13	6.0	62	28.6	126	58.1	13	6.0	3	1.4	1	3	2	0	0	2	217	100	0	0.0	217
D	60	38	9.0	111	26.4	216	51.4	26	6.2	21	5.0	10	8	4	2	3	5	412	98.1	8	1.9	420
E	69	20	4.1	110	22.8	313	64.8	24	5.0	16	3.3	5	9	2	1	1	3	483	100	0	0.0	483
F	31	1	0.5	48	22.1	144	66.4	15	6.9	9	4.1	2	7	1	1	0	1	217	100	0	0.0	217
G	69	2	0.4	142	29.4	295	61.1	22	4.6	22	4.6	17	5	0	1	0	2	483	100	0	0.0	483
H	38	8	3.0	68	25.6	170	63.9	12	4.5	8	3.0	2	6	0	1	0	1	266	100	0	0.0	266
I	80	18	3.2	125	22.3	382	68.2	13	2.3	21	3.8	14	3	0	0	1	0	559	99.8	1	0.2	560
全体	500	127	3.6	925	26.4	2138	61.1	171	4.9	130	3.7	69	53	10	6	6	22	3491	99.7	9	0.3	3500

問題	問題数	問題の適切さ					
		良問		普通		不適切	
		回答数	%	回答数	%	回答数	%
各論 A	60	140	33.3	238	56.7	42	10.0
総論 B	62	146	33.6	254	58.5	34	7.8
必修 C	31	75	34.6	126	58.1	16	7.4
各論 D	60	149	35.5	216	51.4	47	11.2
総論 E	69	130	26.9	313	64.8	40	8.3
必修 F	31	49	22.6	144	66.4	24	11.1
総論 G	69	144	29.8	295	61.1	44	9.1
必修 H	38	76	28.6	170	63.9	20	7.5
各論 I	80	143	25.5	382	68.2	34	6.1
第102回 全体	500	1052	30.1	2138	61.1	301	8.6



- A 各論 60問
 - B 総論 62問
 - C 必修 31問
 - D 各論 60問
 - E 総論 69問
 - F 必修 31問
 - G 総論 69問
 - H 必修 38問
 - I 各論 80問
- 第102回国試 500問



- 問題が不適切とマークした場合の理由
- a 難問(専門医レベル)
 - b 設問あるいは選択肢に問題がある
 - c 複数の正解
 - d 正解なし
 - e 画像・写真に問題がある
 - f その他(別紙に理由)

図27 第102回医師国家試験の採点除外等の取扱いとした問題について(厚生労働省発表の5問)

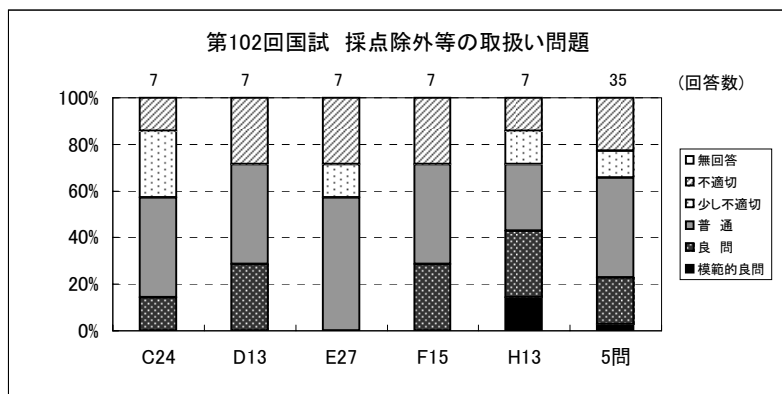
対象となる問題:5問

回答: 7大学

- a 難問(専門医レベル)
- b 設問あるいは選択肢に問題がある
- c 複数の正解
- d 正解なし
- e 画像・写真に問題がある
- f その他[別紙に理由]

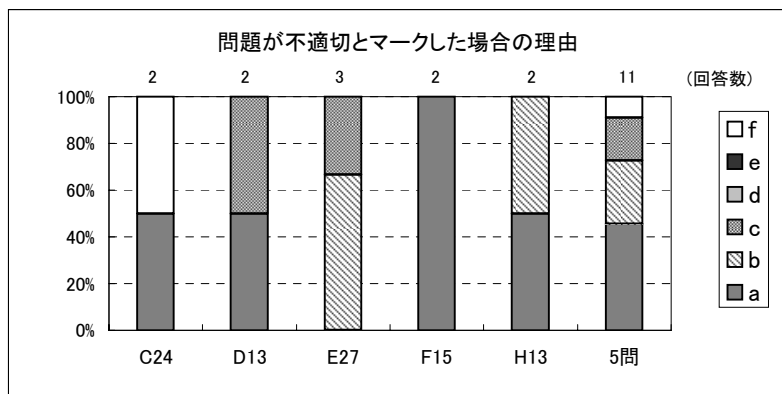
問題No.	問題の適切さ					問題が不適切とマークした場合の理由							回答数合計						
	模範的良問		良問		普通		少し不適切		不適切		a 難問	b 設問, 選択肢		c 複数の正解	d 正解なし	e 画像に問題	f その他		
	回答数	%	回答数	%	回答数	%	回答数	%	回答数	%	回答数	%		回答数	%	回答数	%	回答数	%
C24	0		1	14.3	3	42.9	2	28.6	1	14.3	1	14.3	0	0	0	0	1	14.3	2
D13	0		2	28.6	3	42.9	0		2	28.6	1	14.3	0	0	0	0	0	0	2
E27	0		0		4	57.1	1	14.3	2	28.6	0	0	1	14.3	0	0	0	0	3
F15	0		2	28.6	3	42.9	0		2	28.6	0	0	0	0	0	0	0	0	2
H13	1	14.3	2	28.6	2	28.6	1	14.3	1	14.3	0	0	0	0	0	0	0	0	2
5問	1	2.9	7	20.0	15	42.9	4	11.4	8	22.9	5	14.3	3	8.6	2	5.71	0	0	11

問題No.	回答数				
	回答		無回答		合計
	回答数	%	無回答数	%	
C24	7	100	0	0	7
D13	7	100	0	0	7
E27	7	100	0	0	7
F15	7	100	0	0	7
H13	7	100	0	0	7
5問	35	100	0	0	35



第102回国試
採点除外等の取扱い問題 6問

C24 必修(臨床問題)・・・採点除外
D13 各論(一般問題)・・・複数正解
E27 総論(一般問題)・・・複数正解
F15 必修(一般問題)・・・採点除外
H13 必修(一般問題)・・・採点除外



問題が不適切とマークした場合の理由

- a 難問(専門医レベル)
- b 設問あるいは選択肢に問題がある
- c 複数の正解
- d 正解なし
- e 画像・写真に問題がある
- f その他(別紙に理由)

図28 第102回国試 模範的良問 の問題

問題	A	B	C	D	E	F	G	H	I	102回
問題数	60問	62問	31問	60問	69問	31問	69問	38問	80問	500問
模範的良問	10問	15問	11問	35問	19問	1問	2問	7問	13問	113問
回答数	10	17	13	38	20	1	2	8	18	127
回答率	2.4	3.9	6.0	9.0	4.1	0.5	0.4	3.0	3.2	3.6

問題	A	B	C	D	E	F	G	H	I	102回
回答数										
1	10	13	10	32	18	1	2	6	9	101問
2	0	2	0	3	1	0	0	1	3	10問
3	0	0	1	0	0	0	0	0	1	2問
4以上	0	0	0	0	0	0	0	0	0	0問
模範的良問	10問	15問	11問	35問	19問	1問	2問	7問	13問	113問

A 各論 60問
 B 総論 62問
 C 必修 31問
 D 各論 60問
 E 総論 69問
 F 必修 31問
 G 総論 69問
 H 必修 38問
 I 各論 80問

第102回国試 500問

A問題		B問題		C問題		D問題		E問題		F問題		G問題		H問題		I問題	
10問／60問中		15問／62問中		11問／31問中		35問／60問中		19問／69問中		1問／31問中		2問／69問中		7問／38問中		13問／80問中	
No.	回答数	No.	回答数	No.	回答数	No.	回答数	No.	回答数	No.	回答数	No.	回答数	No.	回答数	No.	回答数
A 05	1	B 13	1	C 03	1	D 03	1	E 08	1	F 03	1	G 01	1	H 03	1	I 07	1
A 09	1	B 16	1	C 04	1	D 06	1	E 09	1			G 19	1	H 04	1	I 13	1
A 15	1	B 17	1	C 06	1	D 08	1	E 29	1					H 09	2	I 14	3
A 22	1	B 32	2	C 12	3	D 09	2	E 34	1					H 10	1	I 18	1
A 26	1	B 34	2	C 13	1	D 10	1	E 38	2					H 12	1	I 31	1
A 33	1	B 37	1	C 17	1	D 12	1	E 42	1					※ H 13	1	I 45	2
A 35	1	B 41	1	C 19	1	D 16	1	E 43	1					H 31	1	I 46	1
A 39	1	B 42	1	C 20	1	D 17	1	E 44	1							I 47	1
A 50	1	B 49	1	C 21	1	D 18	2	E 45	1							I 48	1
A 54	1	B 54	1	C 23	1	D 19	1	E 48	1							I 50	2
		B 55	1	C 31	1	D 20	1	E 56	1							I 52	1
		B 56	1			D 21	1	E 61	1							I 72	1
		B 57	1			D 23	1	E 62	1							I 74	2
		B 58	1			D 27	1	E 63	1								
		B 59	1			D 28	1	E 64	1								
						D 29	1	E 65	1								
						D 30	1	E 66	1								
						D 31	1	E 67	1								
						D 32	1	E 68	1								
						D 33	1										
						D 34	1										
						D 35	1										
						D 36	1										
						D 37	1										
						D 38	1										
						D 40	1										
						D 43	1										
						D 44	1										
						D 45	1										
						D 46	1										
						D 47	1										
						D 48	2										
						D 54	1										
						D 57	1										
						D 58	1										

※ H 13:採点除外等の扱いとされた問題

図29 第102回国試 不適切 の問題

問題	A	B	C	D	E	F	G	H	I	102回
問題数	60問	62問	31問	60問	69問	31問	69問	38問	80問	500問
不適切	14問	13問	3問	15問	12問	6問	18問	8問	18問	107問
回答数	16	14	3	21	16	9	22	8	21	130
回答率	3.8	3.2	1.4	5.0	3.3	4.1	4.6	3.0	3.8	3.7

問題	A	B	C	D	E	F	G	H	I	102回
1	13	12	3	11	9	3	14	8	15	88問
2	0	1	0	3	2	3	4	0	3	16問
3	1	0	0	0	1	0	0	0	0	2問
4以上	0	0	0	1	0	0	0	0	0	1問
不適切	14問	13問	3問	15問	12問	6問	18問	8問	18問	107問

A 各論 60問
 B 総論 62問
 C 必修 31問
 D 各論 60問
 E 総論 69問
 F 必修 31問
 G 総論 69問
 H 必修 38問
 I 各論 80問

第102回国試 500問

A問題		B問題		C問題		D問題		E問題		F問題		G問題		H問題		I問題	
14問／60問中		13問／62問中		3問／31問中		15問／60問中		12問／69問中		6問／31問中		18問／69問中		8問／38問中		18問／80問中	
No.	回答数	No.	回答数	No.	回答数	No.	回答数	No.	回答数	No.	回答数	No.	回答数	No.	回答数	No.	回答数
A 02	3	B 06	2	C 12	1	D 02	2	E 03	1	F 02	2	G 02	2	H 13	1	I 08	1
A 07	1	B 07	1	C 13	1	D 05	1	E 10	1	F 06	1	G 07	1	H 14	1	I 12	1
A 13	1	B 13	1	C 24	1	D 13	2	E 12	1	F 08	1	G 12	1	H 15	1	I 15	2
A 14	1	B 14	1			D 15	1	E 19	1	F 09	1	G 15	2	H 26	1	I 22	1
A 19	1	B 15	1			D 24	1	E 27	2	F 15	2	G 16	1	H 30	1	I 23	1
A 20	1	B 24	1			D 25	1	E 35	1	F 28	2	G 18	2	H 33	1	I 26	1
A 25	1	B 25	1			D 36	1	E 40	2			G 19	1	H 35	1	I 30	1
A 28	1	B 27	1			D 38	1	E 50	1			G 20	1	H 37	1	I 31	1
A 34	1	B 29	1			D 39	4	E 53	1			G 29	1			I 39	2
A 36	1	B 30	1			D 41	2	E 56	1			G 33	1			I 41	1
A 37	1	B 31	1			D 46	1	E 68	1			G 40	2			I 51	1
A 41	1	B 48	1			D 49	1	E 69	3			G 42	1			I 52	2
A 49	1	B 53	1			D 53	1					G 43	1			I 53	1
A 60	1					D 55	1					G 46	1			I 56	1
						D 57	1					G 48	1			I 61	1
												G 62	1			I 62	1
												G 63	1			I 69	1
												G 68	1			I 79	1

※D 13, E 27 : 複数の正解とされた問題

※C 24, F 15, H 13 : 採点から除外とされた問題

図26 第102回と過去の国試問題 評価の比較

回答:7大学

第102回	問題	問題数	問題の適切さ							
			良問		普通		不適切		無回答	
			回答数	%	回答数	%	回答数	%		実数
各論	A	60	140	33.3	238	56.7	42	10.0	0	0.0
総論	B	62	146	33.6	254	58.5	34	7.8	0	0.0
必修	C	31	75	34.6	126	58.1	16	7.4	0	0.0
各論	D	60	149	35.5	216	51.4	47	11.2	8	1.9
総論	E	69	130	26.9	313	64.8	40	8.3	0	0.0
必修	F	31	49	22.6	144	66.4	24	11.1	0	0.0
総論	G	69	144	29.8	295	61.1	44	9.1	0	0.0
必修	H	38	76	28.6	170	63.9	20	7.5	0	0.0
各論	I	80	143	25.5	382	68.2	34	6.1	1	0.2
第102回	全問	500	1052	30.1	2138	61.1	301	8.6	9	0.3

回答:9大学

第101回	問題	問題数	問題の適切さ							
			良問		普通		不適切		無回答	
			回答数	%	回答数	%	回答数	%		実数
臨床各論	A	60	129	23.9	333	61.7	73	13.5	5	0.9
一般総論	B	120	306	28.3	635	58.8	118	10.9	21	1.9
必修一般	C	50	172	38.2	221	49.1	51	11.3	6	1.3
必修臨床	D	50	178	39.6	215	47.8	50	11.1	7	1.6
臨床長文	E	30	94	34.8	136	50.4	34	12.6	6	2.2
一般各論	F	80	152	21.1	497	69.0	48	6.7	23	3.2
臨床各論	G	60	207	38.3	257	47.6	67	12.4	9	1.7
臨床総論	H	50	159	35.3	248	55.1	34	7.6	9	2.0
第101回	全問	500	1397	31.0	2542	56.5	475	10.6	86	1.9

回答:11大学

第100回	問題	問題数	問題の適切さ							
			良問		普通		不適切		無回答	
			回答数	%	回答数	%	回答数	%		実数
臨床各論	A	60	176	26.7	436	66.1	46	7.0	2	0.3
一般各論	B	80	205	23.3	552	62.7	85	9.7	38	4.3
臨床長文	C	30	139	42.1	164	49.7	27	8.2	0	0.0
必修臨床	D	50	203	36.9	300	54.5	43	7.8	4	0.7
必修一般	E	50	155	28.2	336	61.1	58	10.5	1	0.2
臨床各論	F	60	243	36.8	298	45.2	117	17.7	2	0.3
一般総論	G	120	287	21.7	904	68.5	115	8.7	14	1.1
臨床総論	H	40	127	28.9	251	57.0	61	13.9	1	0.2
臨床総論	I	40	141	32.0	243	55.2	56	12.7	0	0.0
第100回	全問	530	1676	28.7	3484	59.8	608	10.4	62	1.1

第102回	問題	問題数	問題の適切さ							
			良問		普通		不適切		無回答	
			回答数	%	回答数	%	回答数	%		実数
各論	A,D,I	200	432	30.9	836	59.7	123	8.8	9	0.6
総論	B,E,G	200	420	30.0	862	61.6	118	8.4	0	0.0
必修	C,F,H	100	200	28.6	440	62.9	60	8.6	0	0.0
第102回	全問	500	1052	30.1	2138	61.1	301	8.6	9	0.3

第101回	問題	問題数	問題の適切さ							
			良問		普通		不適切		無回答	
			回答数	%	回答数	%	回答数	%		実数
各論	A,F,G	200	488	27.1	1087	60.4	188	10.4	37	2.1
総論	B,E,H	200	559	31.1	1019	56.6	186	10.3	36	2.0
必修	C,D	100	350	38.9	436	48.4	101	11.2	13	1.4
第101回	全問	500	1397	31.0	2542	56.5	475	10.6	86	1.9

第100回	問題	問題数	問題の適切さ							
			良問		普通		不適切		無回答	
			回答数	%	回答数	%	回答数	%		実数
各論	A,B,F	200	624	28.4	1286	58.5	248	11.3	42	1.9
総論	B,G,H,I	230	694	27.4	1562	61.7	259	10.2	15	0.6
必修	D,E	100	358	32.5	636	57.8	101	9.2	5	0.5
第100回	全問	530	1676	28.7	3484	59.8	608	10.4	62	1.1

	問題	問題数	問題の適切さ								
			良問		普通		不適切		無回答		
			回答数	%	回答数	%	回答数	%		実数	%
各論	102回	A,D,I	200	432	30.9	836	59.7	123	8.8	9	0.6
	101回	A,F,G	200	488	27.1	1087	60.4	188	10.4	37	2.1
	100回	A,B,F	200	624	28.4	1286	58.5	248	11.3	42	1.9
総論	102回	B,E,G	200	420	30.0	862	61.6	118	8.4	0	0.0
	101回	B,E,H	200	559	31.1	1019	56.6	186	10.3	36	2.0
	100回	B,G,H,I	230	694	27.4	1562	61.7	259	10.2	15	0.6
必修	102回	C,F,H	100	200	28.6	440	62.9	60	8.6	0	0.0
	101回	C,D	100	350	38.9	436	48.4	101	11.2	13	1.4
	100回	D,E	100	358	32.5	636	57.8	101	9.2	5	0.5
全問	102回	全問	500	1052	30.1	2138	61.1	301	8.6	9	0.3
	101回	全問	500	1397	31.0	2542	56.5	475	10.6	86	1.9
	100回	全問	530	1676	28.7	3484	59.8	608	10.4	62	1.1

