

共用試験による Student Doctor認定システム

全国医学部長病院長会議共用試験検討委員会
委員長 中谷晴昭

日本における医学教育制度の改革

- モデル・コアカリキュラム（平成13年提示、19年、22年改訂）
- 卒後臨床研修制度（平成16年開始、22年改訂）
- 共用試験の本格実施（平成17年開始）
- 診療参加型臨床実習の充実化
- 医師国家試験の改善（4年毎）

求められる世界基準の医学教育

- ECFMGが「2023年より世界基準の医学教育を行っている」と認証された大学の卒業生のみ受験可能とする」と宣言
- 医学教育の国際的基準に対応した認証
アメリカ医科大学協会 (AAMC)
世界医学教育連盟 (WFME)
日本医学教育認証評価評議会 (JACME)
- 十分な期間の診療参加型臨床実習の確保
- Outcome-based Curriculum構築

我が国の大学医学部の臨床実習期間

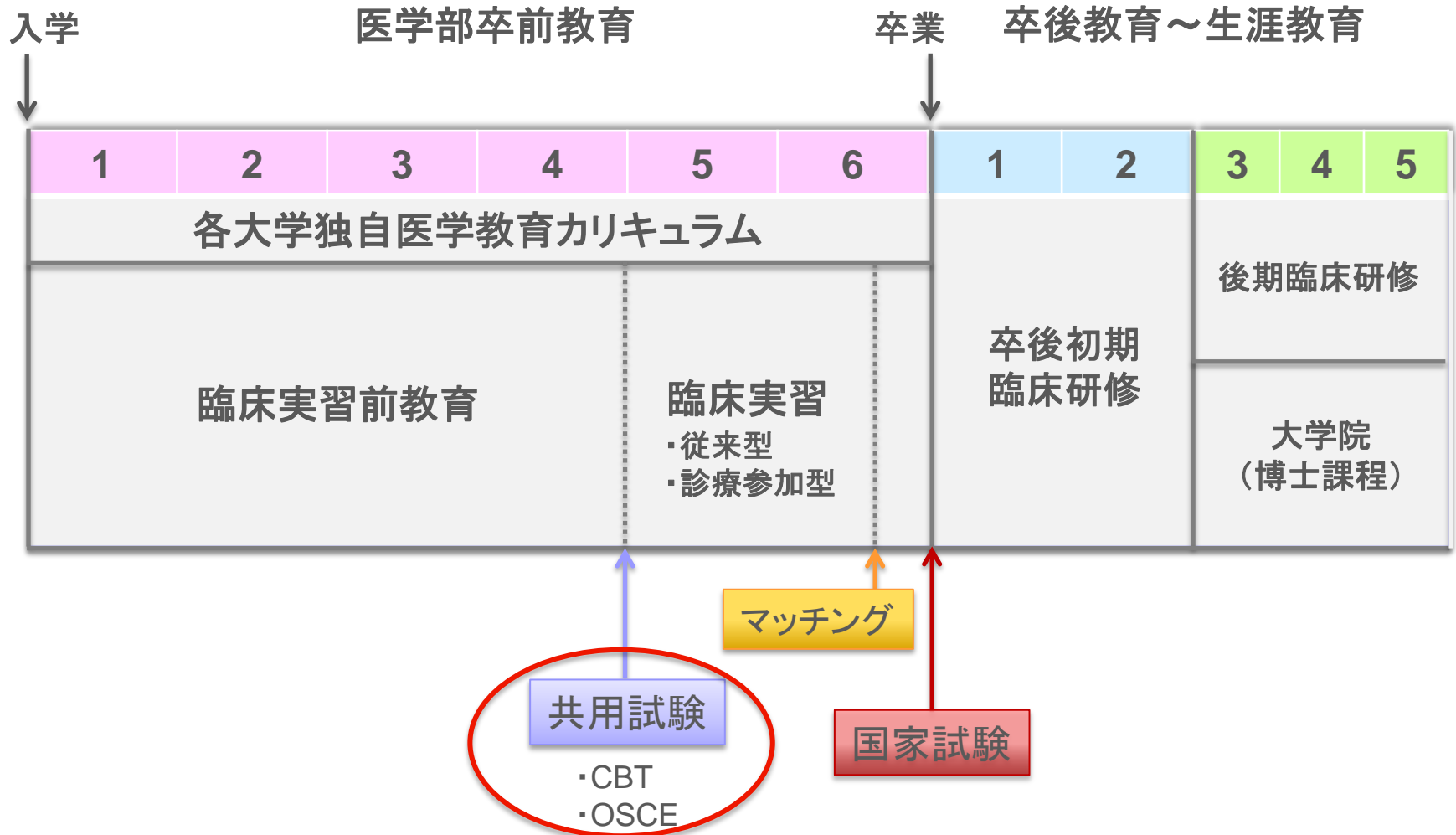
我が国の医学生は欧米の医学生に比べて、医学的知識では見劣りがしないものの、卒業時の基本的臨床能力では劣っている。

	全国平均	国立大学平均	公立大学平均	私立大学平均
1985年	38週	38週	35週	40週
1995年	43週	43週	38週	45週
2011年	51週	54週	49週	48週



十分な期間と内容の充実が必要！

日本の医師養成システム



共用試験資格化への提言

- 医学教育カリキュラム検討会(平成21年5月、荒川正昭座長)
「共用試験の位置付けを明確化し、統一的な合格基準を設定、合格者に一定の証明書発行」
- 医師国家試験の改革
知識偏重を是正し、臨床能力の評価を重視する
- 全国医学部長病院長会議グランドデザイン(平成23年12月)
共用試験合格を臨床実習を行う資格と認定

医療系大学間共用試験実施評価機構

共用試験とは

医学教育モデル・コアカリキュラムに準拠した
全国共通の標準評価試験

■ CBT

基礎医学・臨床医学知識の総合的理解力を評価するコンピューターを用いた客観試験

■ OSCE

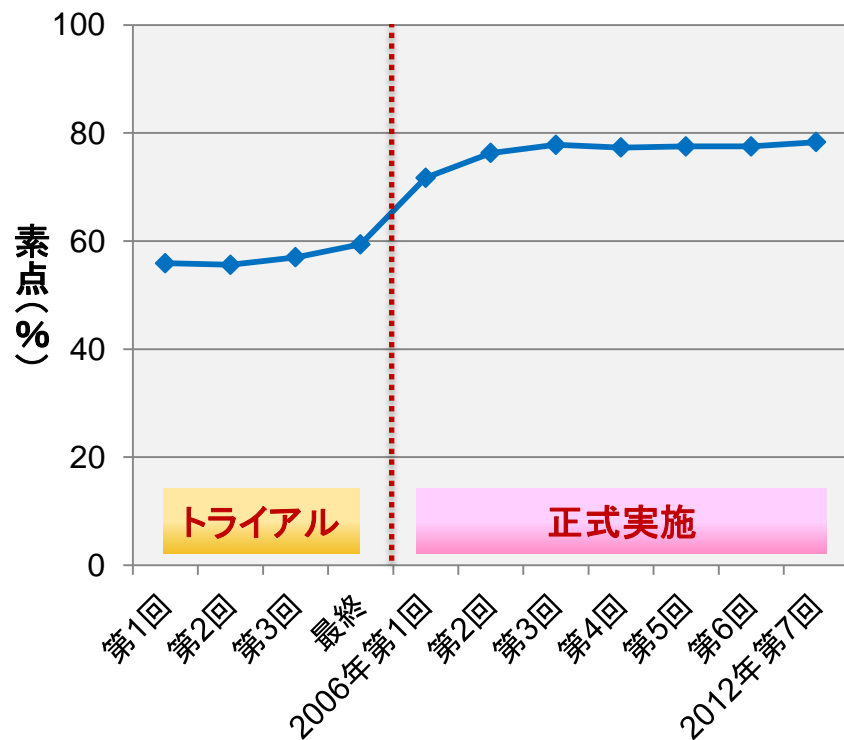
基本的診療技能・態度を評価する客観的能力試験

臨床実習のさらなる充実化に向けて

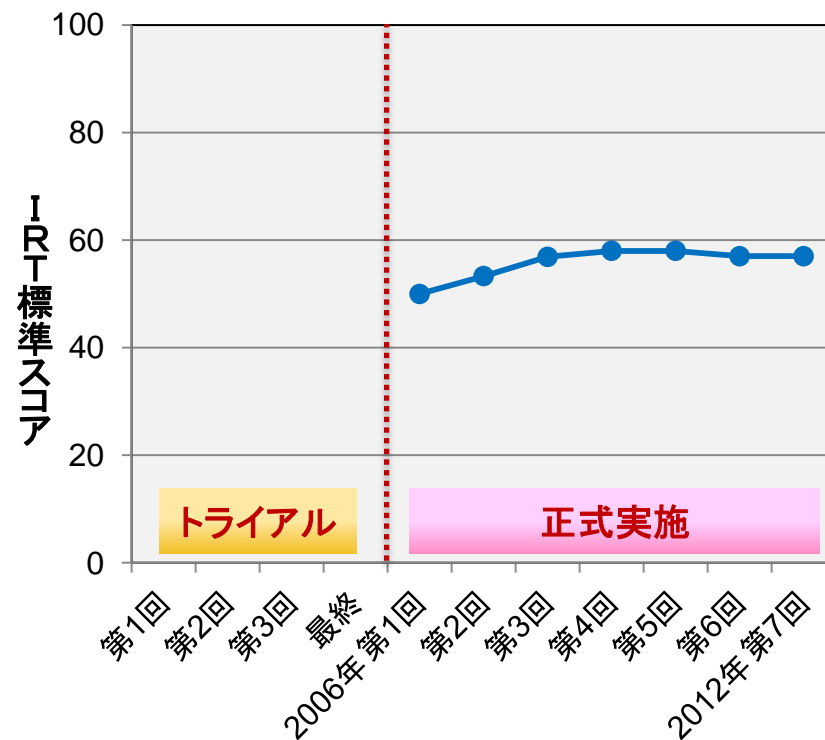
- **共用試験(CBTおよびOSCE)の資格化**
実習開始前の学生の能力と適性の厳正な評価
全国医学部長病院長会議からの認定書発行
- **Student Doctorとしての診療参加型臨床実習**
「資格化」により国民・患者の理解が深まる
十分な実習期間の確保と内容の充実化

これまでのCBT成績の経年変化

素点の平均(%)の推移

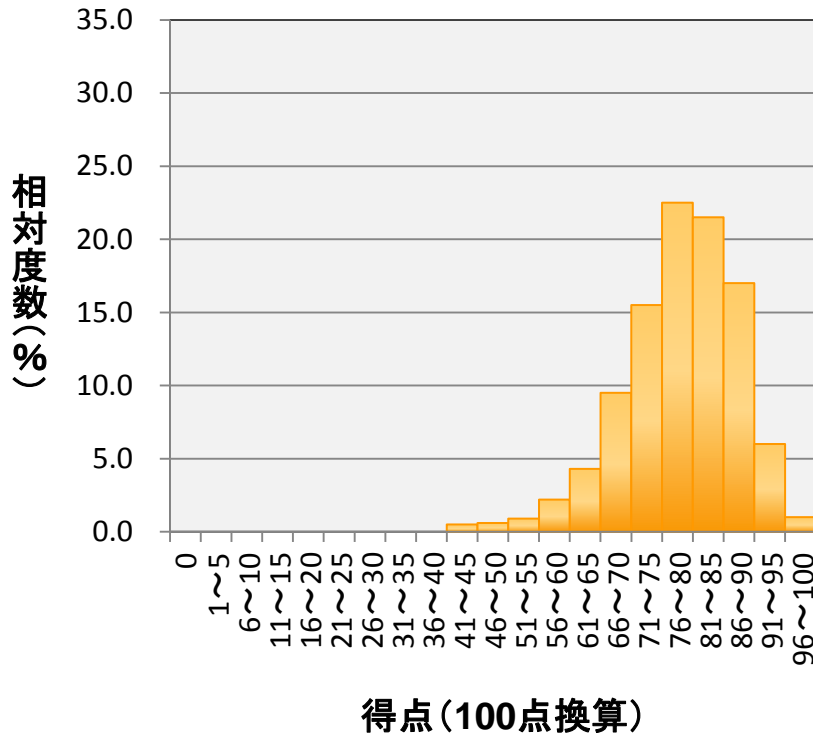


IRT標準スコアの平均の推移

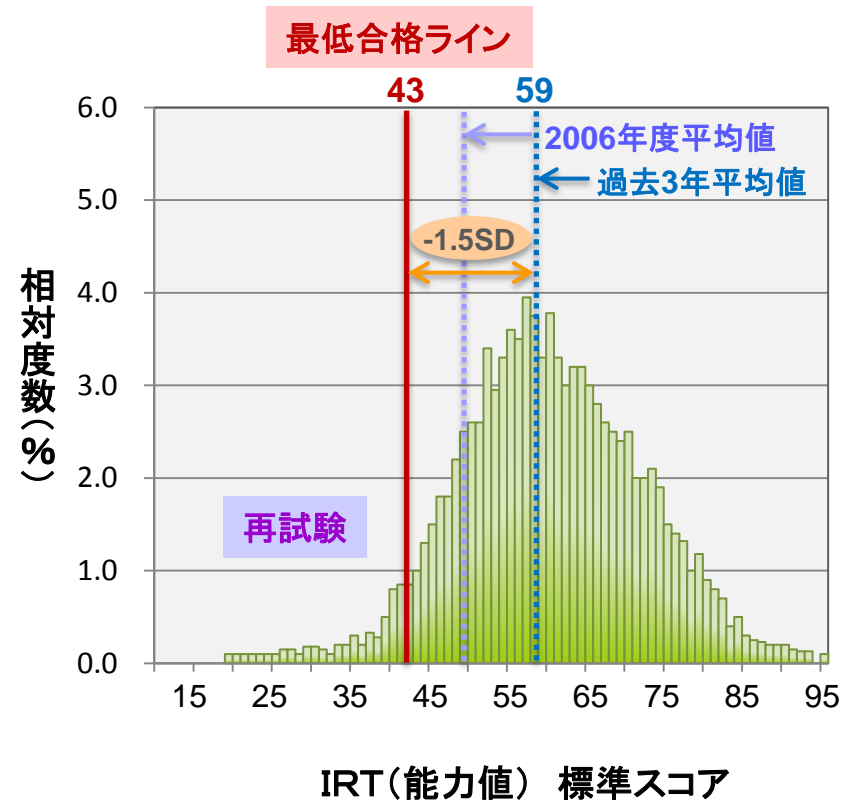


平成24年度(2012年度)CBT全国成績

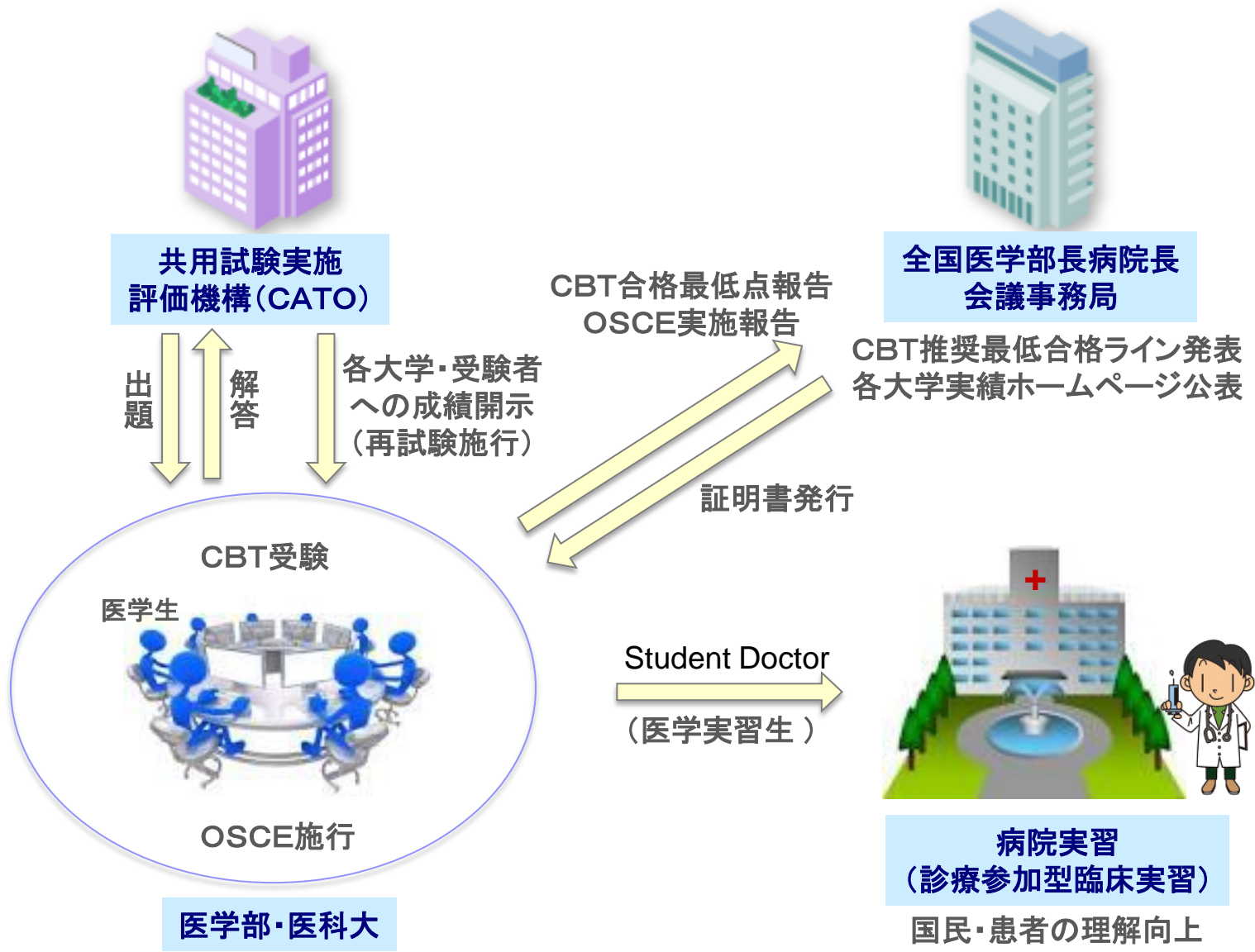
素点(100点換算)の分布



IRT 標準スコアの分布



共用試験全国統一医学生質保証システム



共用試験全国統一質保証システム

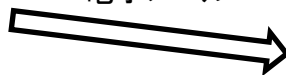
- CBTの統一合格水準の設定
能力値(IRT)43を推奨最低合格ライン
- 適正なOSCEの実施と評価
- 各大学の独自試験による学生評価
- 各大学からの申請に基づく全国医学部長
病院長会議の認定証発行
- 各大学のCBT最低合格ラインの公表
- 平成25年はトライアル年度

「Student Doctor認定証」登録データ処理の流れ

全国医学部長病院長会議

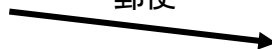
「SD認定証登録データ」用
エクセルファイル

電子メール



「Student Doctor認定証」
登録データの提出要領

郵便

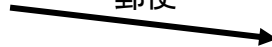


CD-Rに保存したものを
書留・宅配便
レターパック等
配達記録が残る方法で



「Student Doctor認定証」
「受領・確認報告書」

郵便



ファクシミリ



申請大学



・登録データの作成
・パスワードの設定
・CD-R への保存



認定証の大学名、氏名など
を確認

「受領・確認報告書」

Student Doctor 認定証デザイン

Student Doctor 認定証

2013-01-001

埼玉医科大学 医学部
12345 埼玉太郎

所属大学の申請に基づき、上記の学生を
Student Doctor と認定する。



Association of Japanese Medical Colleges

全国医学部長病院長会議

会長 別所正美

注意事項

- ・この認定証は他人に貸与あるいは譲渡してはならない。
- ・臨床実習の際に携帯すること。
- ・患者さんあるいは病院教職員からの求めがあった場合には提示すること。
- ・毀損あるいは紛失しても再発行しないので、大切に扱うこと。

Association of Japanese Medical Colleges

全国医学部長病院長会議

〒113-0034

東京都文京区湯島1-3-11 お茶の水プラザビル4F

TEL 03-3813-4610 FAX 03-3813-4660

URL:<http://www.ajmc.jp/> E-mail:info@ajmc.jp

認定証には年度、大学番号、認定証の通し番号、大学、学部、学籍番号、氏名等が記載されている。裏面には注意事項が記載され、来年度からは有効期限(在学期間中)が記載される予定。

80大学登録データ提出時期について

- 各大学の共用試験(CBT・OSCE)と独自試験を合格し、進級が確定した学生のデータを提出できる時期

	H 25年 10月	11月	12月	H26年 1月	2月	3月	7月
国立	1	1	2	4	6	27	2
公立					3	8	
私立	1			2		23	
合計	2	1	2	6	9	58	2

(大学)

※平成25年7月1日に80大学アンケートを実施

実施状況

<平成26年 2月 21日現在>

- ・全国80の医学部・医科大学にて実施予定

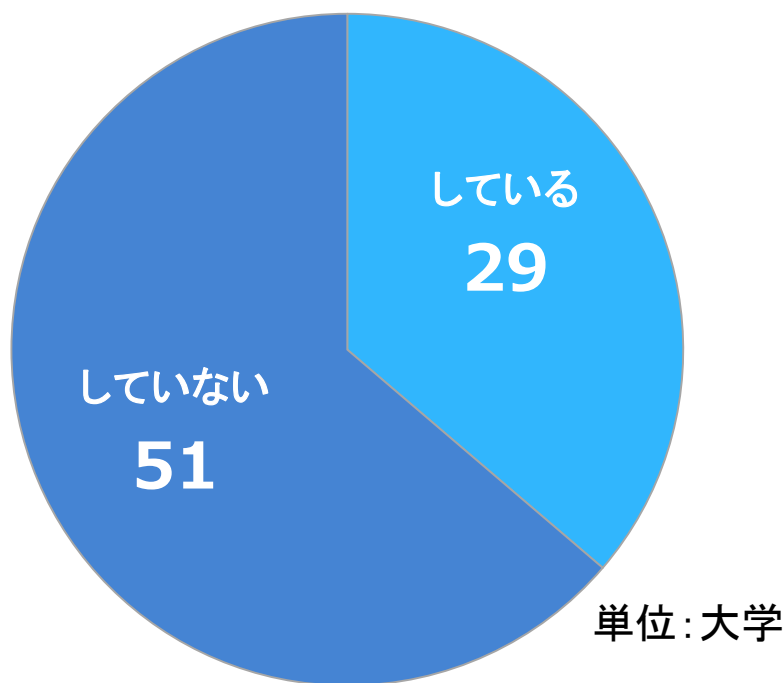
受取・確認 完了大学	認定証 発行作業中	認定証 郵送済・確認待ち	各大学 登録データ待ち
7大学 (国立5校、私立2校)	1 大学 (国立大学1校)	0大学	72 大学

※平成25年度はトライアルにて実施中

平成25年度医学教育カリキュラムの調査

Q.共用試験通過後、スチューデントドクター証等を発行していますか

80大学の回答



「発行している」 29大学 内訳		
国立	私立	公立
17	10	2

(大学)

医行為を伴う学生実習における学生の称号

	国立	公立	私立	全国
はい (校)	15	1	6	22
いいえ	28	7	22	57
計	43	8	28	79

名称	校数	大学名
スチューデント・ドクター	9	弘前大、秋田大、千葉大、滋賀医大、佐賀大、大分大、自治医大、昭和大、聖マリアンナ医大
Student Doctor	5	山形大、三重大、愛媛大、長崎大、兵庫医大
MDC (メディカルドクターキャンディテイト)	1	群馬大
SD	1	佐賀大
スチューデントフィジシャン	1	東大
臨床修練生	1	信州大
臨床実習生	1	宮崎大
臨床医学生	1	埼玉医大
学生医師	1	東海大
SP(Student Physician)	1	札幌医大

平成25年度医学教育カリキュラムの調査

29大学の表示証名

	国立	私立	公立	全国
スチューデントドクター (Student Doctor)	13	6	1	20
その他	4	4	1	9
合計	17	10	2	29

(大学)

※その他: 修了証明証、臨床実習生、Student Physician、臨床技術優秀学生、等

平成25年度医学教育カリキュラムの調査

Q. 臨床実習を行う医学生に対し「スチューデントドクター」という呼称を与えることで附属病院や実習病院において何か問題が起きたことはありましたか

	国立	私立	公立	全国
あった	0	0	0	0
なかった	12	6	1	19
	12	6	1	19

※1大学は表示証名が複数あり上記質問には未回答

(大学)

呼称に関する問題は一切なかった

全国医学部長病院長会議からのお願い

- CBT合格推奨最低ラインの遵守
(平成26年度もIRT43を合格推奨最低ライン)
合格基準に関して必要に応じて学則(内規)等の変更必要
- 過去のCBT合格者で留年者が進級して臨床実習に向かう学生にも認定証発行は可能
(過去のCBT成績がIRT43以上であること)
- 認定証発行の時間的猶予(約2週間)